

DISEGNATORE: ALESSANDRO/GIOV DESCR.: 20 FILI - BATAVIA

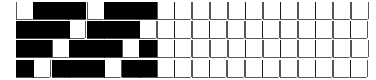
ARTICOLO/DISEGNO: 78.4397/P.522 DATA: 30-08-2024 STG: 78 DONNA/LUXURY

Fili Totali: 3.488 Fili Fondo: 3.424 Cimosse: 32 x Parte Pettine: 100,00 / 2,00 H.telaio: 174,40 H.finita: 145

Trame/MT.: a telaio 4.000 **COLPO DOPPIO** Rientro: Contraz.tot: Peso/ml.teor: GG: Div: Finito: Armatura: 80000467

Disposizione Ordito: (0001) Disposizione Trama: (0001) **PASSATURA: 78CLQ SEGUENTE SU 8 LICCI**

1 A 1 186,90 1 A 1 229,58
 1 1 186,90 1 1 229,58



Cimosse:

CODICE	DESCR.:	Passatura in Pettine	Rimettaggio
78.C26	32 F X P COME FONDO	2 FILI X DENTE	IN PASSATURA A CORDA CONTRARIA

ORDITO	A	B	C	D	E	F	G	H
CODICE	CATENA	PRESTIGECAT NM 18						
0525	AA	AGATE/TABACCO						
1965	AB	PYRITE/NERTOP						
1966	AC	CHARCOAL/NERTOP						
1967	AD	SANDSTONE/MUCCHIO						
1968	AE	MACCHIATO/MUCCHIO						
1969	AF	SEASHELL/MASCARA						
1970	AG	ALXA/MASCARA						

TRAMA	A	B	C	D	E	F	G	H
CATENA	VAR.COL.	SIRO 2/64						
AA	001	TRONCO AL						
AA	002	TABACCO GC						
AB	004	M.QUARZ 604						
AC	005	NERO REAT FE						
AD	006	TRONCO AL						
AE	007	STIVALE AL						
AF	008	COTTO GC						
AG	009	TOPONE FE						

NOTE ORDITURA:
 NOTE TESSITURA:

ORDITO DA IMBOZZIMARE C/O IMBOZZIMATURA STELLA ARTIGIANA
 TESSERE CON 6 ROCCHIE IN MISCHIA-TRAMA - ATT.NE INSERIMENTO A COLPO DOPPIO - COLPI A TELAIO
 2000

NOTE FINISSAGGIO:

ATT.NE ORDITO IMBOZZIMATO

