

DISEGNATORE: ALESSANDRO/GIOV DESCR.: 18,5 FILI - COVER

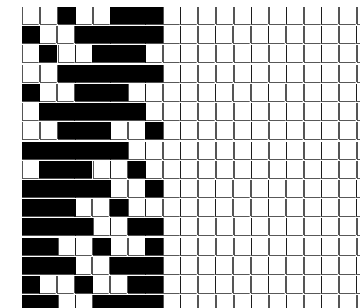
ARTICOLO/DISEGNO: 78.4403/P.528 DATA: 28-05-2024 STG: 78 DONNA/LUXURY

Fili Totali: 3.328 Fili Fondo: 3.264 Cimosse: 32 x Parte Pettine: 92,50 / 2,00 H.telaio: 179,89 H.finita: 135

Trame/MT.: a telaio 1.900 Rientro: Contraz.tot: Peso/ml.teor: GG: Div: Finito: Armatura: 8000007

Disposizione Ordito: (0001) Disposizione Trama: (0001) **PASSATURA: 78DBP SEGUENTE SU 8 LICCI**

1	A	A	1	259,05	1	A	A	1	293,88
1		1	259,05	1		1		1	293,88



Cimosse:

CODICE	DESCR.:	Passatura in Pettine	Rimettaggio
78.C03	32 F X P COME FONDO	2 FILI X DENTE	ULTIMI 4 LICCI SEGUENTE DA 1 A 4

ORDITO	A	B	C	D	E	F	G	H
CODICE	CATENA	SPIRIT NM 2/26 RWS						
0523	AA	SMOKE SP21057M RW						
2143	AB	MACAROON SP21002S						
2144	AC	GARLIC SP22088M RW						
2145	AD	RUTHENIUM SP21059M						
2146	AE	SOLEMNITY SP21055M						
2147	AF	MACCHIATO SP23111S						

TRAMA	A	B	C	D	E	F	G	H
CATENA	VAR.COL.	SPIRIT NM 2/26 RWS						
AA	001	RUTHENIUM SP21059M						
AA	002	SMOKE SP21057M RW						
AB	003	MACCHIATO SP23111S						
AB	004	MACAROON SP21002S						
AC	005	COBBLE SP21004M RW						
AC	006	GARLIC SP22088M RW						
AD	007	GRAVITY SP21060S R						
AD	008	RUTHENIUM SP21059M						
AE	009	GRAVITY SP21060S R						
AE	010	SOLEMNITY SP21055M						
AF	011	GRAVITY SP21060S R						
AF	012	MACCHIATO SP23111S						
AA	020	SOLEMNITY SP21055M						

