

DISEGNATORE: ALESSANDRO/GIOV DESCR.: 15,5 FILI - GRISA

ARTICOLO/DISEGNO: 78.4409/P.531 DATA: 31-07-2024 STG: 78 DONNA/LUXURY

Fili Totali: 2.464 Fili Fondo: 2.400 Cimose: 32 x Parte Pettine: 77,50 / 2,00 H.telaio: 158,97 H.finita: 130

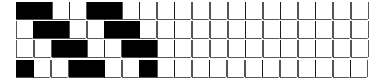
Trame/MT.: a telaio 1.550 Rientro: Contraz.tot: Peso/ml.teor: GG: Div: Finito: Armatura: 80000072

Disposizione Ordito: (0004)

Disposizione Trama: (0004)

PASSATURA: 78CCJ SEGUENTE SU 8 LICCI

1	A	A	2	93,75	1	A	A	2	105,33
1	B	B	1	46,88	1	B	B	1	52,67
1	A	C	1	46,88	1	A	C	1	52,67
1	C		4	187,51	1	C		4	210,67
4					4				



Cimose:

CODICE	DESCR.:	Passatura in Pettine	Rimettaggio
78.C03	32 F X P COME FONDO	2 FILI X DENTE	ULTIMI 4 LICCI SEGUENTE DA 1 A 4

ORDITO		A	B	C	D	E	F	G	H
CODICE	CATENA	PRESTIGEBIS NM 2/26	PRESTIGEBIS NM 2/26	PRESTIGEBIS NM 2/26					
0551	AA	ASPHALTBIS SFA	PYRITEBIS SFA	FROST/ASPHALT SFA					
1805	AB	AGATE/SANDSTONE S	MACCHIATO/MOCHA S	MACCHIATO/MOCHA S					

TRAMA		A	B	C	D	E	F	G	H
CATENA	VAR.COL.	PRESTIGEBIS NM 2/26	PRESTIGEBIS NM 2/26	PRESTIGEBIS NM 2/26					
AA	001	ASPHALTBIS SFA	PYRITEBIS SFA	FROST/ASPHALT SFA					
AB	002	AGATE/SANDSTONE S	MACCHIATO/MOCHA S	MACCHIATO/MOCHA S					

