

Fili Totali: 1.908 Fili Fondo: 1.872 Cimose: 18 x Parte Pettine: 60,00 / 2,00 H.telaio: 159,00 H.finita: 135

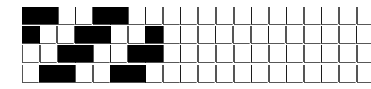
Trame/MT.: a telaio 1.250 Rientro: Contraz.tot: Peso/ml.teor: GG: Div: Finito: Armatura: 80003505

Disposizione Ordito: (022429)

Disposizione Trama: (022444)

PASSATURA: 78BAE SEGUENTE SU 8 LICCI

2	A	A	9	91,17	2	A	A	6	60,53
5	B	B	10	101,30	6	B	B	12	121,06
2	A	C	5	50,65	1	D	C	7	70,62
5	C		24	243,12	1	A	D	3	30,26
2	A				1	D		28	282,47
5	B				1	A			
3	A				1	D			
24					6	B			
					2	A			
					7	C			
					28				



Cimose:

CODICE	DESCR.:	Passatura in Pettine	Rimettaggio
78.C23	18 F X P COME FONDO	2 FILI X DENTE	ULTIMI 4 LICCI SEGUENTE DA 1 A 4

ORDITO		A	B	C	D	E	F	G	H
CODICE	CATENA	SILKALDO NM 1/7.5	SILKALDO NM 1/7.5	SILKALDO NM 1/7.5					
2012	AA	MENTA SH12	ERBA SH113	CAFFE SH114					

TRAMA		A	B	C	D	E	F	G	H
CATENA	VAR.COL.	SILKALDO NM 1/7.5	SILKALDO NM 1/7.5	SILKALDO NM 1/7.5	SILKALDO NM 1/7.5				
AA	001	CAFFE SH114	MARMOTTA SH115	BLU SH117	MORO SH118				

