

DISEGNATORE: ALESSANDRO/GIOV DESCR.: 12 FILI - SPINA

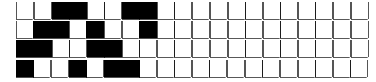
ARTICOLO/DISEGNO: 78.4413/P.535 DATA: 18-04-2024 STG: 78 DONNA/LUXURY

Fili Totali: 2.080 Fili Fondo: 2.040 Cimosse: 20 x Parte Pettine: 30,00 / 4,00 H.telaio: 173,33 H.finita: 135

Trame/MT.: a telaio 1.300 Rientro: Contraz.tot: Peso/ml.teor: GG: Div: Finito: Armatura: 80000106

Disposizione Ordito: (0001) Disposizione Trama: (0001) PASSATURA: 78CHN TOT. 96 FILI SU 8 LICCI A CORPI

1 A 1 264,94 1 A 1 272,03
1 1 264,94 1 1 272,03



Cimosse:

CODICE	DESCR.:	Passatura in Pettine	Rimettaggio
78.C24	20 F X P COME FONDO	4 FILI X DENTE	ULTIMI 4 LICCI SEGUENTE DA 1 A 4

ORDITO		A	B	C	D	E	F	G	H
CODICE	CATENA	SILKALDO NM 1/7.5 GR							
0530	AA	MOUL GRICHIARO/GRI							

TRAMA		A	B	C	D	E	F	G	H
CATENA	VAR.COL.	CLOEBIS RWS NM 2/18							
AA	001	NEROBIS RWS							

