

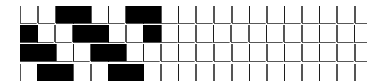
DISEGNATORE: ALESSANDRO/GIOV DESCR.: 25 FILI - BATAVIA

ARTICOLO/DISEGNO: 78.4418/P.540 DATA: 01-07-2024 STG: 78 DONNA/LUXURY

Fili Totali: 4.064 Fili Fondo: 3.984 Cimose: 40 x Parte Pettine: 62,50 / 4,00 H.telaio: 162,56 H.finita:
 Trame/MT.: a telaio 2.050 Rientro: Contraz.tot: Peso/ml.teor: GG: Div: Finito: Armatura: 80000661

Disposizione Ordito: (0001) Disposizione Trama: (0001) **PASSATURA: 78CWT SEGUENTE SU 8 LICCI**

1 A 1 A 1 A A 1 217,70 1 217,70 A 1 227,50 1 227,50



Cimose:

CODICE	DESCR.:	Passatura in Pettine	Rimettaggio
78.C42	40 F X P COME FONDO	4 FILI X DENTE	ULTIMI 4 LICCI SEGUENTE DA 1 A 4

ORDITO		A	B	C	D	E	F	G	H
CODICE	CATENA	SETA NM 6/121							
0460	AA	TRINERO HS10							

TRAMA		A	B	C	D	E	F	G	H
CATENA	VAR.COL.	SIRTOR 4/64							
AA	001	NERO							

