

DISEGNATORE: ALESSANDRO/GIOV DESCR.: 20 FILI - SPINA

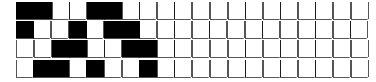
ARTICOLO/DISEGNO: 78.4420/P.542 DATA: 21-05-2024 STG: 78 DONNA/LUXURY

Fili Totali: 3.276 Fili Fondo: 3.212 Cimosse: 32 x Parte Pettine: 50,00 / 4,00 H.telaio: 163,80 H.finita: 140

Trame/MT.: a telaio 1.950 Rientro: Contraz.tot: Peso/ml.teor: GG: Div: Finito: Armatura: 80000418

Disposizione Ordito: ( 0002 ) Disposizione Trama: ( 0001 ) **PASSATURA: 78DCH TOT. 88 FILI SU 8 LICCI A CORPI**

1	A	A	1	105,95	1	A	A	1	193,70
1	B	B	1	105,95	1			1	193,70
2			2	211,90					



**Cimosse:**

CODICE	DESCR.:	Passatura in Pettine	Rimettaggio
78.C28	32 F X P COME FONDO	4 FILI X DENTE	ULTIMI 4 LICCI SEGUENTE DA 1 A 4

ORDITO	A	B	C	D	E	F	G	H
CODICE	CATENA	SILKWINTER NM 15 GR	SILKWINTER NM 15 GR					
0529	AA	GRICHIARO/NERO S110	GRIMEDIO S1105 GRS					

TRAMA	A	B	C	D	E	F	G	H
CATENA	VAR.COL.	CLOE RWS NM 1/18						
AA	001	NERO RWS						

