

DISEGNATORE: ALESSANDRO/GIOV DESCR.: 20 FILI - SPINA

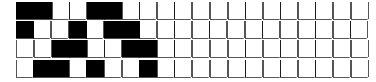
ARTICOLO/DISEGNO: 78.4421/P.543 DATA: 09-05-2024 STG: 78 DONNA/LUXURY

Fili Totali: 3.276 Fili Fondo: 3.212 Cimosse: 32 x Parte Pettine: 50,00 / 4,00 H.telaio: 163,80 H.finita:

Trame/MT.: a telaio 1.900 Rientro: Contraz.tot: Peso/ml.teor: GG: Div: Finito: Armatura: 80000418

Disposizione Ordito: (0001) Disposizione Trama: (0001) PASSATURA: 78DCH TOT. 88 FILI SU 8 LICCI A CORPI

1 A 1 211,89 1 A 1 237,57
1 1 211,89 1 1 237,57



Cimosse:

CODICE	DESCR.:	Passatura in Pettine	Rimettaggio
78.C28	32 F X P COME FONDO	4 FILI X DENTE	ULTIMI 4 LICCI SEGUENTE DA 1 A 4

ORDITO		A	B	C	D	E	F	G	H
CODICE	CATENA	SILKWINTER NM 15 GR							
0759	AA	GRICHIARO/GRIMEDIO							

TRAMA		A	B	C	D	E	F	G	H
CATENA	VAR.COL.	TUX COMFORT NM 1/1							
AA	001	CARBONCINO 201011							

