

DISEGNATORE: ALESSANDRO/GIOV DESCR.: 12 FILI - STUOIA

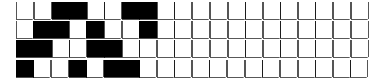
ARTICOLO/DISEGNO: 78.4448/P.558 DATA: 13-07-2024 STG: 78 DONNA/LUXURY

Fili Totali: 2.080 Fili Fondo: 2.040 Cimosse: 20 x Parte Pettine: 30,00 / 4,00 H.telaio: 173,33 H.finita: 140

Trame/MT.: a telaio 1.200 Rientro: Contraz.tot: Peso/ml.teor: GG: Div: Finito: Armatura: 80000106

Disposizione Ordito: ( 0002 ) Disposizione Trama: ( 0001 ) **PASSATURA: 78CHN TOT. 96 FILI SU 8 LICCI A CORPI**

1	A	A	1	75,56	1	A	A	1	293,50
1	B	B	1	154,55	1			1	293,50
2			2	230,11					



**Cimosse:**

CODICE	DESCR.:	Passatura in Pettine	Rimettaggio
78.C24	20 F X P COME FONDO	4 FILI X DENTE	ULTIMI 4 LICCI SEGUENTE DA 1 A 4

ORDITO	A	B	C	D	E	F	G	H
CODICE	CATENA	FISH NM 2/25 RWS	FISHNODO NM 7 RWS-					
2120	AA	GGG RWS X CHIARI 29	GGG 299 RWS-GRS					

TRAMA	A	B	C	D	E	F	G	H
CATENA	VAR.COL.	VISAVIS NM 8						
AA	001	NERO 5						

NOTE TESSITURA: TESSERE CON 5 ROCHE IN MISCHIA-TRAMA - X TESSITURA JACQUARD PASS. BQZ USARE FILE: 78.4447-P.562

