

DISEGNATORE: ALESSANDRO/GIOV DESCR.: 22 FILI - TELA DOPPIA IMBOTTITA

ARTICOLO/DISEGNO: 78.4453/X.574 DATA: 19-06-2024 STG: 78 DONNA/LUXURY

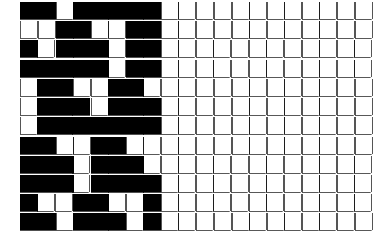
Fili Totali: 3.600 Fili Fondo: 3.528 Cimose: 36 x Parte Pettine: 55,00 / 4,00 H.telaio: 163,64 H.finita:
 Trame/MT.: a telaio 2.800 Rientro: Contraz.tot: Peso/ml.teor: GG: Div: Finito: Armatura: 80003492

Disposizione Ordito: (0001)

Disposizione Trama: (0017)

PASSATURA: 78AXQ SEGUENTE SU 8 LICCI

1	A	A	1	275,63	2	A	A	2	219,38
1		1	1	275,63	1	B	B	1	144,98
					3			3	364,36



Cimose:

CODICE	DESCR.:	Passatura in Pettine	Rimettaggio
78.C21	36 F X P COME FONDO	4 FILI X DENTE	ULTIMI 4 LICCI SEGUENTE DA 1 A 4

ORDITO		A	B	C	D	E	F	G	H
CODICE	CATENA	PRESTIGEBIS NM 2/26							
0458	AA	PYRITEBIS SFA							

TRAMA		A	B	C	D	E	F	G	H
CATENA	VAR.COL.	AMY NM 1/16 RWS	SERENA RWS NM 1/12						
AA	001	ONICE 1603 RWS	ANTRACITE 675 RWS						

NOTE ORDITURA: ORDITO DA IMBOZZIMARE C/O IMBOZZIMATURA STELLA ARTIGIANA

NOTE FINISSAGGIO:

ATT.NE ORDITO IMBOZZIMATO - TESSUTO DOUBLE-FACE RAMM./CONTROLLO FINITO DRITTO E ROVESCIO - FINISS. CESTO

NOTE TESSITURA: TESSUTO DOUBLE-FACE RAMM./CONTROLLO FINITO DRITTO E ROVESCIO

