

DISEGNATORE: ALESSANDRO/GIOV DESCR.: 29 FILI - RASO

ARTICOLO/DISEGNO: 78.4456/P.577 DATA: 13-09-2024 STG: 78 DONNA/LUXURY

Fili Totali: 4.860 Fili Fondo: 4.800 Cimosse: 30 x Parte Pettine: 72,50 / 4,00 H.telaio: 167,59 H.finita: 140

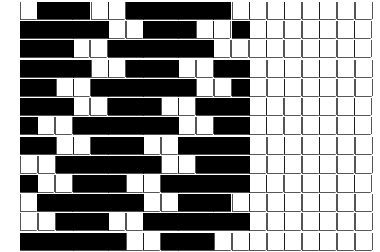
Trame/MT.: a telaio 1.850 Rientro: Contraz.tot: Peso/ml.teor: GG: Div: Finito: Armatura: 13000002

Disposizione Ordito: (0001)

Disposizione Trama: (0001)

PASSATURA: 78BEF JACQUARD - 29 FILI

1 A A 1 369,23 1 A A 1 187,66
 1 1 369,23 1 1 187,66



Cimosse:

| CODICE | DESCR.: | Passatura in Pettine | Rimettaggio |
|--------|---------------------|----------------------|-------------|
| 78.C29 | 30 F X P COME FONDO | 4 FILI X DENTE | |

| ORDITO | | | A | B | C | D | E | F | G | H |
|--------|--------|---------------------|---|---|---|---|---|---|---|---|
| CODICE | CATENA | PRESTIGEBIS NM 2/26 | | | | | | | | |
| 0692 | AA | ALXABIS SFA | | | | | | | | |

| TRAMA | | | A | B | C | D | E | F | G | H |
|--------|----------|------------------|---|---|---|---|---|---|---|---|
| CATENA | VAR.COL. | CLOE RWS NM 1/18 | | | | | | | | |
| AA | 001 | NOCE 1805 RWS | | | | | | | | |