

DISEGNATORE: ALESSANDRO/GIOV DESCR.: 29 FILI - DOPPIO RADD

ARTICOLO/DISEGNO: 78.4460/X.581 DATA: 05-02-2025 STG: 78 DONNA/LUXURY

Fili Totali: 4.860 Fili Fondo: 4.800 Cimose: 30 x Parte Pettine: 72,50 / 4,00 H.telaio: 167,59 H.finita: 135

Trame/MT.: a telaio 2.800 Rientro: Contraz.tot: Peso/ml.teor: GG: Div: Finito: Armatura: 80003345

Disposizione Ordito: (0002)

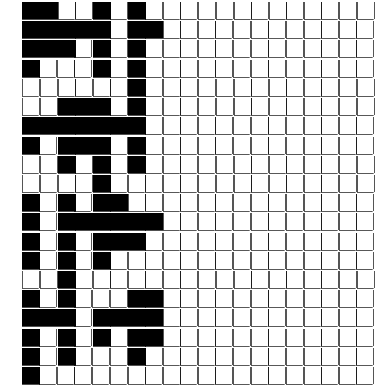
Disposizione Trama: (022658)

PASSATURA: 78CVK SEGUENTE SU 8 LICCI

1	A	A	1	208,70
1	B	B	1	208,70
2			2	417,40

1	A
1	B
1	E
1	D
1	C
5	

A	1	255,63
B	1	88,91
C	1	16,93
D	1	255,63
E	1	85,21
5		702,31



Cimose:

CODICE	DESCR.:	Passatura in Pettine	Rimettaggio
78.C12	30 F X P COME FONDO	4 FILI X DENTE	ULTIMI 4 LICCI SEGUENTE DA 1 A 4

ORDITO	A	B	C	D	E	F	G	H
CODICE	CATENA	SERENA RWS NM 1/12	SERENA RWS NM 1/12					
2650	AA	BUIO 677 RWS	BUIO 677 RWS					
2651	AB	GIALLO 760 RWS	BUIO 677 RWS					
CODICE	CATENA	SERENA RWS NM 1/12	SERENAWHITE NM 1/12					
2652	AC	LAGUNA 854 RWS	WHITE PULITO X B.CO					
2653	AD	CUORE 704 RWS	WHITE PULITO X B.CO					

TRAMA	A	B	C	D	E	F	G	H
CATENA	VAR.COL.	CICLONE NM 4	SERENA RWS NM 1/12	SETA NM 2/121	CICLONE NM 4	SERENA RWS NM 1/12		
AA	001	GRISCURO 4	BUIO 677 RWS	NERO HS10	GRISCURO 4	BUIO 677 RWS		
AB	002	GIALLO 105	GIALLO 760 RWS	NERO HS10	GRISCURO 4	BUIO 677 RWS		
CATENA	VAR.COL.	CICLONE NM 4	SERENA RWS NM 1/12	SETA NM 2/121	CICLONE NM 4	SERENAWHITE NM 1/12		
AC	003	TURCHESE 106	LAGUNA 854 RWS	NERO HS10	GREGGIO 1B	WHITE PULITO X B.CO		
AD	004	DEMERAMA 101	CUORE 704 RWS	NERO HS10	GREGGIO 1B	WHITE PULITO X B.CO		

NOTE TESSITURA: TESSUTO DOUBLE-FACE RAMM./CONTROLLO FINITO DRITTO E ROVESCIO
 NOTE ARTICOLO: VEDI ART. 78.4742/X.581 E' LA VERSIONE RWS + RMS

NOTE FINISSAGGIO: TESSUTO DOUBLE-FACE RAMM./CONTROLLO FINITO DRITTO E ROVESCIO - TESSUTO GARZATO - PELO DIREZIONATO
 NOTE ESCL.CLI: 002 - STAFF INTERNATIONAL SPA - MARNI UOMO (008417) 003 - STAFF INTERNATIONAL SPA - MARNI UOMO (008417) 004 - STAFF INTERNATIONAL SPA - MARNI UOMO (008417)
 Art.riportato originale 78.4742/X.581

