

DISEGNATORE: ALESSANDRO/GIOV DESCR.: 10 FILI - PIED DE POULE SU BATAVIA

ARTICOLO/DISEGNO: 78.4462/P.583

DATA: 08-05-2024

STG: 78 UOMO/SPORTSWEAR

Fili Totali: 1.704 Fili Fondo: 1.680 Cimose: 12 x Parte Pettine: 50,00 / 2,00 H.telaio: 170,40 H.finita: 140

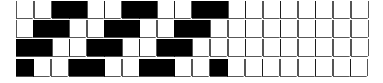
Trame/MT.: a telaio 1.000 Rientro: Contraz.tot: Peso/ml.teor: GG: Div: Finito: Armatura: 400

Disposizione Ordito: ( 1555 )

Disposizione Trama: ( 1555 )

PASSATURA: 78ARF SEGUENTE SU 8 LICCI

4	A	A	8	98,82	4	A	A	8	109,06
4	B	B	4	49,41	4	B	B	4	54,53
4	A	C	4	49,41	4	A	C	4	54,53
4	C		16	197,64	4	C		16	218,12
16					16				



**Cimose:**

CODICE	DESCR.:	Passatura in Pettine	Rimettaggio
78.C06	12 F X P COME FONDO	2 FILI X DENTE	ULTIMI 4 LICCI SEGUENTE DA 1 A 4

ORDITO	A	B	C	D	E	F	G	H
CODICE	CATENA	ATENA RWS NM 8.8	ATENA RWS NM 8.8	ATENA RWS NM 8.8				
0751	AA	GRIMEDIO 706 RWS	GRISCURO 707 RWS	NERO RWS				

TRAMA	A	B	C	D	E	F	G	H
CATENA	VAR.COL.	ATENA RWS NM 8.8	ATENA RWS NM 8.8	ATENA RWS NM 8.8				
AA	001	GRIMEDIO 706 RWS	GRISCURO 707 RWS	NERO RWS				

