

DISEGNATORE: ALESSANDRO/GIOV DESCR.: 29 FILI - PANNI DOPPIO GESSATO

ARTICOLO/DISEGNO: 78.4463/P.585

DATA: 13-05-2024 STG: 78 DONNA/LUXURY

Fili Totali: 4.860 Fili Fondo: 4.800 Cimose: 30 x Parte Pettine: 72,50 / 4,00 H.telaio: 167,59 H.finita:

Trame/MT.: a telaio 2.400 Rientro: Contraz.tot: Peso/ml.teor: GG: Div: Finito: Armatura: 90000073

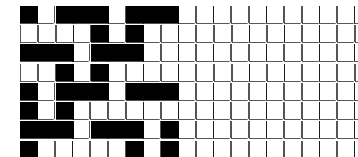
Disposizione Ordito: ( 022316 )

Disposizione Trama: ( 0001 )

PASSATURA: 78CYW SEGUENTE SU 18 LICCI

49	A		A	52	140,07	1	A
1	B	x 2	B	2	5,39	1	
1	A			54	145,46		
1	A						
54							

A	1	243,45
	1	243,45



**Cimose:**

CODICE	DESCR.:	Passatura in Pettine	Rimettaggio
78.C14	30 F X P COME FONDO	4 FILI X DENTE	ULTIMI 2 LICCI 2/2

ORDITO		A	B	C	D	E	F	G	H
CODICE	CATENA	SIRO 2/64	SIRO 2/64						
0897	AA	M.DOLOMITE 602	BOLLITO SPURG. AL						

TRAMA		A	B	C	D	E	F	G	H
CATENA	VAR.COL.	CLOE RWS NM 1/18							
AA	001	PIOMBO 1802 RWS							

