

Fili Totali: 1.368 Fili Fondo: 1.344 Cimosse: 12 x Parte Pettine: 40,00 / 2,00 H.telaio: 171,00 H.finita:

Trame/MT.: a telaio 750 Rientro: Contraz.tot: Peso/ml.teor: GG: Div: Finito: Armatura: 16003790

Disposizione Ordito: ( 019326 )

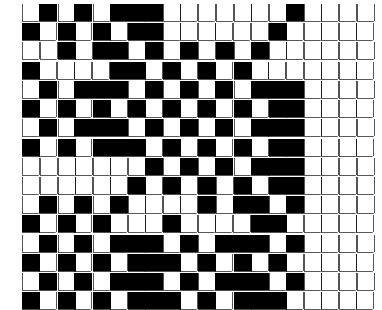
Disposizione Trama: ( 019326 )

PASSATURA: 78CIQ SEGUENTE SU 16 LICCI

1	A	A	4	24,89	1	A
1	B	B	1	15,00	1	B
1	G	C	2	84,00	1	G
1	D	D	2	56,00	1	D
1	A	E	2	26,67	1	A
1	F	F	2	42,00	1	F
1	C	G	2	34,29	1	C
1	E	H	1	15,00	1	E
1	A		16	297,85	1	A
1	H				1	H
1	G				1	G
1	D				1	D
1	A				1	A
1	F				1	F
1	C				1	C
1	E				1	E
16					16	

1	A	A	4	25,83	1	A
1	B	B	1	15,57	1	B
1	G	C	2	87,19	1	G
1	D	D	2	58,13	1	D
1	A	E	2	27,68	1	A
1	F	F	2	43,59	1	F
1	C	G	2	35,59	1	C
1	E	H	1	15,57	1	E
1	A		16	309,15	1	A
1	H				1	H
1	G				1	G
1	D				1	D
1	A				1	A
1	F				1	F
1	C				1	C
1	E				1	E
16					16	

A	4	25,83
B	1	15,57
C	2	87,19
D	2	58,13
E	2	27,68
F	2	43,59
G	2	35,59
H	1	15,57
16		309,15



**Cimosse:**

CODICE	DESCR.:	Passatura in Pettine	Rimettaggio
78.C06	12 F X P COME FONDO	2 FILI X DENTE	ULTIMI 4 LICCI SEGUENTE DA 1 A 4

ORDITO	A	B	C	D	E	F	G	H	
CODICE	CATENA	FISH NM 2/25 RWS	ZELANDA RWS NM 6	ALT NM 1/2 RWS	TULLE NM 3	IRLANDA NM 6.3 RWS-	ARABA NM 3.8	FLAMRWSCONDO NM	ZELANDA RWS NM 6
0698	AA	GGG RWS X CHIARI 29	NERO RWS	GGG RWS	NERO 10	NERO RWS-GRS AL	NERO 4	NERO/N RWS	GGG RWS

TRAMA	A	B	C	D	E	F	G	H	
CATENA	VAR.COL.	FISH NM 2/25 RWS	ZELANDA RWS NM 6	ALT NM 1/2 RWS	TULLE NM 3	IRLANDA NM 6.3 RWS-	ARABA NM 3.8	FLAMRWSCONDO NM	ZELANDA RWS NM 6
AA	001	GGG RWS X CHIARI 29	NERO RWS	GGG RWS	NERO 10	NERO RWS-GRS AL	NERO 4	NERO/N RWS	GGG RWS

