

DISEGNATORE: DAVIDE/GIOVANNI DESCR.: 12 FILI - TWEED - 3/1

ARTICOLO/DISEGNO: 78.4467/A.588 DATA: 13-07-2024 STG: 78 DONNA/INDUSTRY

Fili Totali: 2.080 Fili Fondo: 2.040 Cimosse: 20 x Parte Pettine: 30,00 / 4,00 H.telaio: 173,33 H.finita: 135

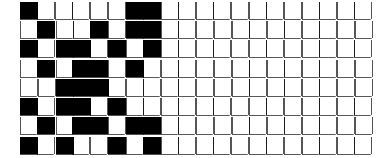
Trame/MT.: a telaio 1.200 Rientro: Contraz.tot: Peso/ml.teor: GG: Div: Finito: Armatura: 80003506

Disposizione Ordito: ( 2276 )

Disposizione Trama: ( 2276 )

PASSATURA: 78CAU SEGUENTE SU 8 LICCI

3	A	A	6	76,50	3	A	A	6	84,75
1	B	B	1	150,00	1	B	B	1	166,17
3	A	C	1	76,12	3	A	C	1	84,33
1	C		8	302,62	1	C		8	335,25
8					8				



**Cimosse:**

CODICE	DESCR.:	Passatura in Pettine	Rimettaggio
78.C15	20 F X P COME FONDO	4 FILI X DENTE	ULTIMI 4 LICCI SEGUENTE DA 1 A 4

ORDITO	A	B	C	D	E	F	G	H
CODICE	CATENA	COLMAR NM 2/40 RWS	ENDIP NM 1.7 RWS	ARENAS NM 3.6 RWS				
2122	AA	NERO REAT SC RWS F	ECRU RWS AL	ECRU RWS				

TRAMA	A	B	C	D	E	F	G	H
CATENA	VAR.COL.	COLMAR NM 2/40 RWS	ENDIP NM 1.7 RWS	ARENAS NM 3.6 RWS				
AA	001	NERO REAT SC RWS F	NERO RWS AL	NERO RWS				

