

DISEGNATORE: DAVIDE/GIOVANNI DESCR.: 12 FILI

ARTICOLO/DISEGNO: 78.4468/A.589 DATA: 06-05-2024 STG: 78 DONNA/INDUSTRY

Fili Totali: 2.008 Fili Fondo: 1.968 Cimosse: 20 x Parte Pettine: 30,00 / 4,00 H.telaio: 167,33 H.finita:

Trame/MT.: a telaio 1.000 Rientro: Contraz.tot: Peso/ml.teor: GG: Div: Finito: Armatura: 16003842

Disposizione Ordito: (022295)

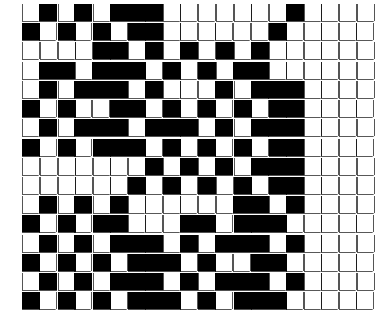
Disposizione Trama: (022294)

PASSATURA: 78CWX SEGUENTE SU 16 LICCI

4	A	A	7	63,78
1	D	B	1	21,96
1	F	C	2	144,71
1	C	D	2	17,57
1	E	E	2	39,05
1	A	F	2	50,20
1	B		16	337,27
2	A			
1	D			
1	F			
1	C			
1	E			
16				

4	A	A	7	63,78
1	D	B	1	21,96
1	F	C	2	144,71
1	C	D	2	17,57
1	E	E	2	39,05
1	A	F	2	50,20
1	B		16	337,27
2	A			
1	D			
1	F			
1	C			
1	E			
16				

A	7	59,09
B	1	20,35
C	2	134,07
D	2	16,28
E	2	36,18
F	2	46,51
16		312,48



Cimosse:

CODICE	DESCR.:	Passatura in Pettine	Rimettaggio
78.C24	20 F X P COME FONDO	4 FILI X DENTE	ULTIMI 4 LICCI SEGUENTE DA 1 A 4

ORDITO	A	B	C	D	E	F	G	H
CODICE	CATENA	FISH NM 2/25 RWS	ZELANDA RWS NM 6	ENDIP NM 1.7 RWS	LUREXFAT NM 14	IRLANDA NM 6.3 RWS-	FLAMRWSCONDO NM	
0700	AA	COTTO RWS FE	COTTO RWS	FLOREALE RWS AL	ROSA MX4	VICUNA RWS-GRS AL	DUNA/G RWS	

TRAMA	A	B	C	D	E	F	G	H
CATENA	VAR.COL.	FISH NM 2/25 RWS	ZELANDA RWS NM 6	ENDIP NM 1.7 RWS	LUREXFAT NM 14	IRLANDA NM 6.3 RWS-	FLAMRWSCONDO NM	
AA	001	COTTO RWS FE	COTTO RWS	FLOREALE RWS AL	ROSA MX4	VICUNA RWS-GRS AL	DUNA/G RWS	

