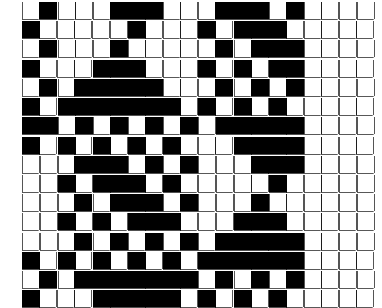


Fili Totali: 1.368    Fili Fondo: 1.344    Cimose: 12 x Parte    Pettine: 40,00 / 2,00    H.telaio: 171,00    H.finita: 140

Trame/MT.: a telaio 850    Rientro:    Contraz.tot:    Peso/ml.teor:    GG:    Div:    Finito:    Armatura: 16004034

Disposizione Ordito: ( 022297 )    Disposizione Trama: ( 022297 )    **PASSATURA: 78CIQ SEGUENTE SU 16 LICCI**

4	A	A	4	12,44	4	A	A	4	14,64
1	B	B	2	15,00	1	B	B	2	17,65
1	C	C	2	42,00	1	C	C	2	49,41
2	D	D	8	68,57	2	D	D	8	80,66
4	E	E	8	24,89	4	E	E	8	29,28
2	D	F	4	56,00	2	D	F	4	65,88
2	F	G	4	12,44	2	F	G	4	14,64
4	G		32	231,34	4	G		32	272,16
2	F				2	F			
2	D				2	D			
4	E				4	E			
2	D				2	D			
1	C				1	C			
1	B				1	B			
32					32				



**Cimose:**

CODICE	DESCR.:	Passatura in Pettine	Rimettaggio
78.C06	12 F X P COME FONDO	2 FILI X DENTE	ULTIMI 4 LICCI SEGUENTE DA 1 A 4

ORDITO	A	B	C	D	E	F	G	H
CODICE	CATENA	FISH NM 2/25 RWS	ZELANDA RWS NM 6	ALT NM 1/2 RWS	FLAMRWSCONDO NM	FISH NM 2/25 RWS	TULLE NM 3	FISH NM 2/25 RWS
0701	AA	M.SALE RWS 311 FIL3	PAGLIA RWS	PAGLIA RWS	FAINA/N RWS	ACACIA RWS FE	NERO	NERONE RWS FE

TRAMA	A	B	C	D	E	F	G	H
CATENA	VAR.COL.	FISH NM 2/25 RWS	ZELANDA NM 6 NO MU	ALT NM 1/2 NO MUL.	FLAMRWSCONDO NM	FISH NM 2/25 RWS	TULLE NM 3	FISH NM 2/25 RWS
AA	001	M.SALE RWS 311 FIL3	PANNA GC	PAGLIA AL	FAINA/N RWS	ACACIA RWS FE	NERO	NERONE RWS FE

