

DISEGNATORE: DAVIDE/GIOVANNI DESCR.: 10 FILI - BOLLO 2 COLORI

ARTICOLO/DISEGNO: 78.4470/A.591 DATA: 16-07-2024 STG: 78 DONNA/INDUSTRY

Fili Totali: 1.772 Fili Fondo: 1.740 Cimose: 16 x Parte Pettine: 50,00 / 2,00 H.telaio: 177,20 H.finita: 145

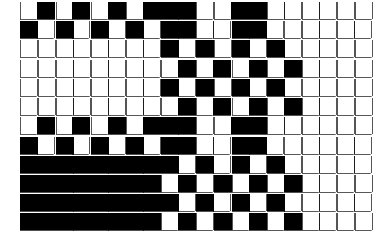
Trame/MT.: a telaio 1.050 Rientro: Contraz.tot: Peso/ml.teor: GG: Div: Finito: Armatura: 16003950

Disposizione Ordito: ( 022300 )

Disposizione Trama: ( 022299 )

PASSATURA: 78DBC TOT. 24 FILI SU 16 LICCI

3	A	A	8	29,44	4	C	A	8	34,15
1	B	B	2	72,50	1	D	B	2	84,09
1	E	C	8	29,44	1	F	C	8	34,15
4	C	D	2	72,50	4	C	D	2	84,09
1	D	E	2	43,28	1	F	E	2	50,20
1	F	F	2	43,28	1	D	F	2	50,20
4	C		24	290,44	4	A		24	336,88
1	F				1	B			
1	D				1	E			
4	A				4	A			
1	E				1	E			
1	B				1	B			
1	A				24				
24									



**Cimose:**

CODICE	DESCR.:	Passatura in Pettine	Rimettaggio
78.C22	16 F X P COME FONDO	2 FILI X DENTE	ULTIMI 4 LICCI SEGUENTE DA 1 A 4

ORDITO	A	B	C	D	E	F	G	H
CODICE	CATENA	COLMAR NM 2/40 RWS	ALT NM 1/2 RWS	COLMAR NM 2/40 RWS	ALT NM 1/2 RWS	ARENAS NM 3.6 RWS	ARENAS NM 3.6 RWS	
0702	AA	NERO REAT SC RWS F	NERO RWS	GGG RWS	GGG RWS	NERO RWS	GGG RWS	

TRAMA	A	B	C	D	E	F	G	H
CATENA	VAR.COL.	COLMAR NM 2/40 RWS	ALT NM 1/2 RWS	COLMAR NM 2/40 RWS	ALT NM 1/2 RWS	ARENAS NM 3.6 RWS	ARENAS NM 3.6 RWS	
AA	001	NERO REAT SC RWS F	NERO RWS	GGG RWS	GGG RWS	NERO RWS	GGG RWS	

