

DISEGNATORE: DAVIDE/GIOVANNI DESCR.: 8 FILI - GRISA - 3/1

ARTICOLO/DISEGNO: 78.4471/A.592 DATA: 07-05-2024 STG: 78 DONNA/INDUSTRY

Fili Totali: 1.368 Fili Fondo: 1.344 Cimosse: 12 x Parte Pettine: 40,00 / 2,00 H.telaio: 171,00 H.finita: 140

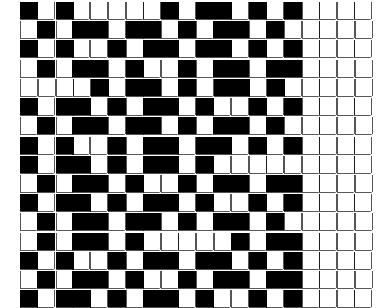
Trame/MT.: a telaio 800 Rientro: Contraz.tot: Peso/ml.teor: GG: Div: Finito: Armatura: 16003327

Disposizione Ordito: (020526)

Disposizione Trama: (020526)

PASSATURA: 78CIQ SEGUENTE SU 16 LICCI

3	A	A	3	37,33	3	A	A	3	41,33
1	B	B	1	84,00	1	B	B	1	93,00
3	C	C	3	37,33	3	C	C	3	41,33
1	D	D	1	98,82	1	D	D	1	109,41
8		8		257,48	8		8		285,07



Cimosse:

CODICE	DESCR.:	Passatura in Pettine	Rimettaggio
78.C06	12 F X P COME FONDO	2 FILI X DENTE	ULTIMI 4 LICCI SEGUENTE DA 1 A 4

ORDITO	A	B	C	D	E	F	G	H
CODICE	CATENA	FISH NM 2/25 RWS	ALT NM 1/2 RWS	FISH NM 2/25 RWS	ENDIP NM 1.7 RWS			
0703	AA	NERONE RWS FE	GGG RWS	NERONE RWS FE	NERO RWS AL			

TRAMA	A	B	C	D	E	F	G	H
CATENA	VAR.COL.	FISH NM 2/25 RWS	ALT NM 1/2 RWS	FISH NM 2/25 RWS	ENDIP NM 1.7 RWS			
AA	001	NERONE RWS FE	GGG RWS	NERONE RWS FE	NERO RWS AL			

