

Fili Totali: 1.368 Fili Fondo: 1.344 Cimosse: 12 x Parte Pettine: 40,00 / 2,00 H.telaio: 171,00 H.finita: 140

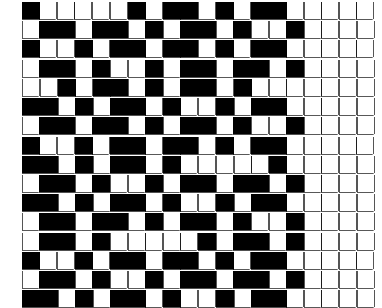
Trame/MT.: a telaio 800 Rientro: Contraz.tot: Peso/ml.teor: GG: Div: Finito: Armatura: 16003946

Disposizione Ordito: ( 022302 )

Disposizione Trama: ( 022301 )

PASSATURA: 78CIQ SEGUENTE SU 16 LICCI

1 C	A 12 37,33	3 C	A 12 41,33
1 D } x 3	B 4 84,00	1 D } x 3	B 4 93,00
3 C }	C 12 37,33	3 C }	C 12 41,33
1 D	D 4 98,82	1 D	D 4 109,41
2 C	<u>32 257,48</u>	3 A	<u>32 285,07</u>
1 A		1 B } x 3	
1 B } x 3		3 A }	
3 A }		1 B	
1 B		<u>32</u>	
2 A			
<u>32</u>			



**Cimosse:**

CODICE	DESCR.:	Passatura in Pettine	Rimettaggio
78.C06	12 F X P COME FONDO	2 FILI X DENTE	ULTIMI 4 LICCI SEGUENTE DA 1 A 4

ORDITO		A	B	C	D	E	F	G	H
CODICE	CATENA	FISH NM 2/25 RWS	ALT NM 1/2 RWS	FISH NM 2/25 RWS	ENDIP NM 1.7 RWS				
0704	AA	NERONE RWS FE	NERO RWS	FLOREALE RWS FE	FLOREALE RWS AL				

TRAMA		A	B	C	D	E	F	G	H
CATENA	VAR.COL.	FISH NM 2/25 RWS	ALT NM 1/2 RWS	FISH NM 2/25 RWS	ENDIP NM 1.7 RWS				
AA	001	NERONE RWS FE	NERO RWS	FLOREALE RWS FE	FLOREALE RWS AL				

