

DISEGNATORE: DAVIDE/GIOVANNI DESCR.: 8 FILI - P.POLLO ALT - 4/2

ARTICOLO/DISEGNO: 78.4472/A.594 DATA: 19-11-2024 STG: 78 DONNA/INDUSTRY

Fili Totali: 1.520 Fili Fondo: 1.488 Cimosse: 16 x Parte Pettine: 40,00 / 2,00 H.telaio: 190,00 H.finita: 145

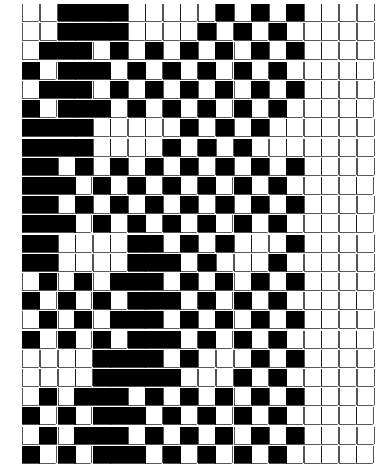
Trame/MT.: a telaio 800 Rientro: Contraz.tot: Peso/ml.teor: GG: Div: Finito: Armatura: 16004052

Disposizione Ordito: (021364)

Disposizione Trama: (021363)

PASSATURA: 78CUQ TOT. 24 FILI SU 16 LICCI

3	A	A	16	36,74	4	A	x 4	A	16	40,49
2	B	B	8	124,00	2	B		B	8	136,67
4	A	C	16	36,74	4	C	x 4	C	16	40,49
2	B	D	8	124,00	2	D		D	8	136,67
4	C	x 4	48	321,48	48			48	354,32	
2	D									
4	A	x 2								
2	B									
1	A									
48										



Cimosse:

CODICE	DESCR.:	Passatura in Pettine	Rimettaggio
78.C22	16 F X P COME FONDO	2 FILI X DENTE	ULTIMI 4 LICCI SEGUENTE DA 1 A 4

ORDITO	A	B	C	D	E	F	G	H
CODICE	CATENA	FISH NM 2/25 RWS	ALT NM 1/2 RWS	FISH NM 2/25 RWS	ALT NM 1/2 RWS			
0705	AA	ORZO RWS FE	GGG RWS	NERONE RWS FE	NERO RWS			
2667	AB	ORZO RWS FE	GGG RWS	CARDINALE RWS FE	RUBINO RWS			

TRAMA	A	B	C	D	E	F	G	H
CATENA	VAR.COL.	FISH NM 2/25 RWS	ALT NM 1/2 RWS	FISH NM 2/25 RWS	ALT NM 1/2 RWS			
AA	001	ORZO RWS FE	GGG RWS	NERONE RWS FE	NERO RWS			
AB	003	ORZO RWS FE	GGG RWS	CARDINALE RWS FE	RUBINO RWS			

