

Fili Totali: 1.520 Fili Fondo: 1.488 Cimosse: 16 x Parte Pettine: 40,00 / 2,00 H.telaio: 190,00 H.finita: 135

Trame/MT.: a telaio 800 Rientro: Contraz.tot: Peso/ml.teor: GG: Div: Finito: Armatura: 16003327

Disposizione Ordito: (022305)

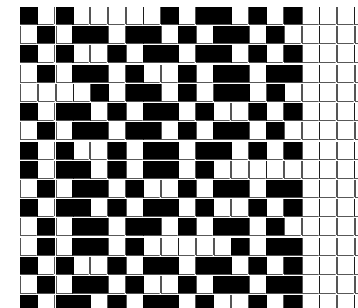
Disposizione Trama: (022304)

PASSATURA: 78CJA SEGUENTE SU 16 LICCI

3	A	x 6	A	48	20,60
1	B		B	16	67,64
3	C	x 2 x 2	C	72	30,90
1	D		D	24	101,45
3	A	x 4	E	12	5,15
1	B		F	4	16,91
3	A	x 2		176	242,65
1	B				
3	C	x 8			
1	D				
3	E	x 2 x 2			
1	F				
3	C	x 4			
1	D				
3	C	x 4			
1	D				
176					

3	A	x 6	3	A	x 6
1	B		1	B	
3	C	x 2 x 2	3	C	x 2 x 2
1	D		1	D	
3	A	x 4	3	A	x 4
1	B		1	B	
3	A	x 2	3	A	x 2
1	B		1	B	
3	C	x 8	3	C	x 8
1	D		1	D	
3	E	x 2 x 2	3	E	x 2 x 2
1	F		1	F	
3	C	x 4	3	C	x 4
1	D		1	D	
3	C	x 4	3	C	x 4
1	D		1	D	
176			176		

A	48	22,70
B	16	74,55
C	72	34,06
D	24	111,82
E	12	5,68
F	4	18,64
176		267,45



Cimosse:

CODICE	DESCR.:	Passatura in Pettine	Rimettaggio
78.C22	16 F X P COME FONDO	2 FILI X DENTE	ULTIMI 4 LICCI SEGUENTE DA 1 A 4

ORDITO	A	B	C	D	E	F	G	H
CODICE	CATENA	COLMAR NM 2/40 RWS	ALT NM 1/2 RWS	COLMAR NM 2/40 RWS	ALT NM 1/2 RWS	COLMAR NM 2/40 RWS	ALT NM 1/2 RWS	
0706	AA	INFARTO REAT SCMI R	RUBINO RWS	NERO REAT SC RWS F	NERO RWS	LIMONE RWS FE	LUCE RWS	

TRAMA	A	B	C	D	E	F	G	H
CATENA	VAR.COL.	COLMAR NM 2/40 RWS	ALT NM 1/2 RWS	COLMAR NM 2/40 RWS	ALT NM 1/2 RWS	COLMAR NM 2/40 RWS	ALT NM 1/2 RWS	
AA	001	INFARTO REAT SCMI R	RUBINO RWS	NERO REAT SC RWS F	NERO RWS	LIMONE RWS FE	LUCE RWS	

