

DISEGNATORE: DAVIDE/GIOVANNI DESCR.: 12 FILI - SPINA - 2/1

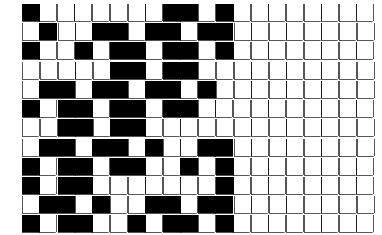
ARTICOLO/DISEGNO: 78.4476/A.598 DATA: 07-05-2024 STG: 78 DONNA/INDUSTRY

Fili Totali: 1.976 Fili Fondo: 1.944 Cimose: 16 x Parte Pettine: 30,00 / 4,00 H.telaio: 164,67 H.finita: 135

Trame/MT.: a telaio 1.100 Rientro: Contraz.tot: Peso/ml.teor: GG: Div: Finito: Armatura: 12004766

Disposizione Ordito: (0941) Disposizione Trama: (0941) **PASSATURA: 78DBD TOT. 72 FILI SU 12 LICCI A PUNTA**

2	A	A	8	65,79	2	A	A	8	66,88
1	B	B	2	162,00	1	B	B	2	164,70
2	A	C	1	81,00	2	A	C	1	82,35
1	C	D	1	95,29	1	C	D	1	96,88
2	A		12	404,08	2	A		12	410,81
1	B				1	B			
2	A				2	A			
1	D				1	D			
12					12				



Cimose:

CODICE	DESCR.:	Passatura in Pettine	Rimettaggio
78.C11	16 F X P COME FONDO	4 FILI X DENTE	ULTIMI 4 LICCI SEGUENTE DA 1 A 4

ORDITO		A	B	C	D	E	F	G	H
CODICE	CATENA	COLMAR NM 2/40 RWS	FISHSIX NM 12/25 RWS	ALT NM 1/2 RWS	ENDIP NM 1.7 RWS				
0709	AA	GGG RWS	GGGSIX RWS	GGG RWS	GGG RWS				

TRAMA		A	B	C	D	E	F	G	H
CATENA	VAR.COL.	COLMAR NM 2/40 RWS	FISHSIX NM 12/25 RWS	ALT NM 1/2 RWS	ENDIP NM 1.7 RWS				
AA	001	NERO REAT SC RWS F	NEROSIX RWS	NERO RWS	NERO RWS AL				

PASSATURA: 78DBD TOT. 72 FILI SU 12 LICCI A PUNTA

	1	2	3	4	5	6	7	8	9	10	11	12	13	14	15	16	17	18	19	20	21	22	23	24	
20																									
19																									
18																									
17																									
16																									
15																									
14																									
13																									
12												12										12			
11											11												11		
10										10													10		
9									9														9		
8								8				8													
7							7					7													
6						6						6													
5					5							5													
4				4								4													
3			3									3													
2		2										2													
1	1											1													

<- - - - -X 3- - - - -> <- - - - -X 3- - - - ->