

Fili Totali: 1.960 Fili Fondo: 1.920 Cimose: 20 x Parte Pettine: 30,00 / 4,00 H.telaio: 163,33 H.finita: 140

Trame/MT.: a telaio 1.150 Rientro: Contraz.tot: Peso/ml.teor: GG: Div: Finito: Armatura: 12004766

Disposizione Ordito: ( 022483 )

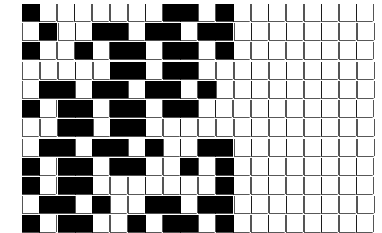
Disposizione Trama: ( 022308 )

PASSATURA: 78DAO SEGUENTE SU 12 LICCI

1	C				
1	A	x 2			
1	B				
1	A				
1	C	x 3			
1	D				
1	C				
1	A	x 4	x 3		
1	B				
1	A				
1	C	x 4			
1	D				
1	C				
1	A	x 4			
1	B				
1	A				
1	C	x 3			
1	D				
1	C				
1	A	x 2	x 5		
1	B				
1	A				
1	C	x 2			
1	D				
1	C				
1	A	x 2			
1	B				
1	A				
1	C				
1	D				
2	C				
1	D				
180					

1	A				
1	C	x 2			
1	D				
1	C				
1	A	x 2	x 6		
1	B				
1	A				
1	C	x 2			
1	D				
1	C				
1	C				
1	A	x 4	x 3		
1	B				
1	A				
1	C	x 4			
1	D				
1	C				
1	A	x 4			
1	B				
1	A				
1	C	x 3			
1	D				
1	C				
1	A				
1	B				
2	A				
1	B				
180					

A	60	34,70
B	30	170,90
C	60	34,70
D	30	170,90
180		411,20



**Cimose:**

CODICE	DESCR.:	Passatura in Pettine	Rimettaggio
78.C15	20 F X P COME FONDO	4 FILI X DENTE	ULTIMI 4 LICCI SEGUENTE DA 1 A 4

ORDITO	A	B	C	D	E	F	G	H
CODICE	CATENA	COLMAR NM 2/40 RWS	FISHSIX NM 12/25 RWS	COLMAR NM 2/40 RWS	FISHSIX NM 12/25 RWS			
0710	AA	GGG RWS	GGGSIX RWS	NERO REAT SC RWS F	NEROSIX RWS			

TRAMA	A	B	C	D	E	F	G	H
CATENA	VAR.COL.	COLMAR NM 2/40 RWS	FISHSIX NM 12/25 RWS	COLMAR NM 2/40 RWS	FISHSIX NM 12/25 RWS			
AA	001	GGG RWS	GGGSIX RWS	NERO REAT SC RWS F	NEROSIX RWS			

