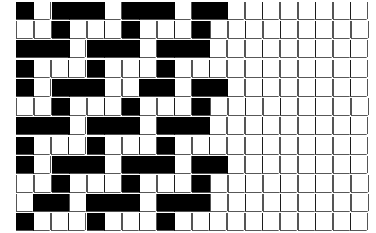


DISEGNATORE: ALESSANDRO/GIOV DESCR.: 29 FILI - TELA DOPPIA LEGATA SU SE STESSA - U ARTICOLO/DISEGNO: 78.4480/P.602 DATA: 13-05-2024 STG: 78 DONNA/LUXURY

Fili Totali: 5.280 Fili Fondo: 5.184 Cimose: 48 x Parte Pettine: 85,00 / 4,00 H.telaio: 155,29 H.finita:
 Trame/MT.: a telaio 3.200 Rientro: Contraz.tot: Peso/ml.teor: GG: Div: Finito: Armatura: 12000250

Disposizione Ordito: (0001) Disposizione Trama: (0001) **PASSATURA: 78BEH SEGUENTE SU 12 LICCI**

1 A 1 157,09 1 A 1 165,13
 1 1 157,09 1 1 165,13



Cimose:

CODICE	DESCR.:	Passatura in Pettine	Rimettaggio
78.C04	48 F X P COME FONDO	4 FILI X DENTE	ULTIMI 4 LICCI SEGUENTE DA 1 A 4

ORDITO	A	B	C	D	E	F	G	H
CODICE	CATENA	SIRO 2/64						
0900	AA	M.ONYX 608						
0901	AB	M.DOLOMITE 602						
0902	AC	M.RUTILE 021						
0903	AD	M.POLVERE 704						
0904	AE	M.ALMOND 701						
0905	AF	M.CALCITE 607						
0906	AG	M.QUARZ 604						
0907	AH	CARTONE FE						
0908	AI	CASTORO GC						
0909	AJ	ASFALTONE FE						
0910	AK	STIVALE AL						
0911	AL	FRANCIA REAT GC						
0912	AM	MAGICO FE						
0913	AN	INDIGO FE						
0914	AO	OTTICO AL						
0915	AP	CILIEGIA REAT SCMI F						
0916	AQ	M.HAZELNUT 703						
0917	AR	NERO REAT FE						
0918	AS	M.MICA 020						

TRAMA	A	B	C	D	E	F	G	H
CATENA	VAR.COL.	SIRO 2/64						
AA	001	M.ONYX 608						
AB	002	M.DOLOMITE 602						
AC	003	M.RUTILE 021						
AD	004	M.POLVERE 704						
AE	005	M.ALMOND 701						
AF	006	M.CALCITE 607						
AG	007	M.QUARZ 604						
AR	008	NERO REAT FE						
AS	009	M.MICA 020						
AH	010	CARTONE FE						

NOTE TESSITURA: TESSERE CON 5 ROCHE IN MISCHIA-TRAMA

NOTE FINISSAGGIO:

XGB: TIPO PANNO TODS

DISEGNATORE: ALESSANDRO/GIOV DESCR.: 29 FILI - TELA DOPPIA LEGATA SU SE STESSA - U ARTICOLO/DISEGNO: 78.4480/P.602 DATA: 13-05-2024 STG: 78 DONNA/LUXURY

AI	011	CASTORO GC							
AJ	012	ASFALTONE FE							
AK	013	STIVALE AL							
AL	014	FRANCIA REAT GC							
AM	015	MAGICO FE							
AN	016	INDIGO FE							
AO	017	OTTICO AL							
AP	018	CILIEGIA REAT SCMI F							
AQ	019	M.HAZELNUT 703							

