

DISEGNATORE: ALESSANDRO/GIOV DESCR.: 29 FILI - TELA DOPPIA LEGATA SU SE STESSA - c ARTICOLO/DISEGNO: 78.4480/P.603 DATA: 13-05-2024 STG: 78 DONNA/LUXURY

Fili Totali: 5.280 Fili Fondo: 5.184 Cimose: 48 x Parte Pettine: 85,00 / 4,00 H.telaio: 155,29 H.finita:

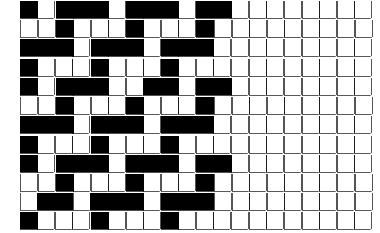
Trame/MT.: a telaio 3.200 Rientro: Contraz.tot: Peso/ml.teor: GG: Div: Finito: Armatura: 12000250

Disposizione Ordito: (022319)

Disposizione Trama: (022318)

PASSATURA: 78BEH SEGUENTE SU 12 LICCI

190	A	A	200	142,81	200	A	A	200	150,12
20	B	B	20	14,28	20	B	B	20	15,01
10	A		220	157,09	220			220	165,13
220									



Cimose:

CODICE	DESCR.:	Passatura in Pettine	Rimettaggio
78.C04	48 F X P COME FONDO	4 FILI X DENTE	ULTIMI 4 LICCI SEGUENTE DA 1 A 4

ORDITO	A	B	C	D	E	F	G	H
CODICE	CATENA	SIRO 2/64	SIRO 2/64					
0919	AA	M.VANA 7M1129	M.QUARZ 604					

TRAMA	A	B	C	D	E	F	G	H
CATENA	VAR.COL.	SIRO 2/64	SIRO 2/64					
AA	001	M.VANA 7M1129	M.QUARZ 604					

