

DISEGNATORE: ALESSANDRO/GIOV DESCR.: 34 FILI - BATAVIA

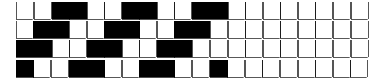
ARTICOLO/DISEGNO: 78.4481/P.604 DATA: 31-05-2024 STG: 78 DONNA/LUXURY

Fili Totali: 5.280 Fili Fondo: 5.184 Cimose: 48 x Parte Pettine: 85,00 / 4,00 H.telaio: 155,29 H.finita:

Trame/MT.: a telaio 2.900 Rientro: Contraz.tot: Peso/ml.teor: GG: Div: Finito: Armatura: 400

Disposizione Ordito: (0001) Disposizione Trama: (0001) **PASSATURA: 78BYO SEGUENTE SU 8 LICCI**

1	A	A	1	172,80	1	A	A	1	164,61
1		1		172,80	1		1		164,61



Cimose:

CODICE	DESCR.:	Passatura in Pettine	Rimettaggio
78.C04	48 F X P COME FONDO	4 FILI X DENTE	ULTIMI 4 LICCI SEGUENTE DA 1 A 4

ORDITO		A	B	C	D	E	F	G	H
CODICE	CATENA	SERICUMBIS NM 4/120							
0740	AA	BEIGEBIS SH032 GRS-							

TRAMA		A	B	C	D	E	F	G	H
CATENA	VAR.COL.	SERICUMBIS NM 4/120							
AA	001	CAMELBIS SH035 GRS-							

