

DISEGNATORE: ALESSANDRO/GIOV DESCR.: 20 FILI - SPINA

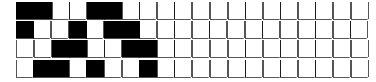
ARTICOLO/DISEGNO: 78.4490/P.616 DATA: 08-07-2024 STG: 78 DONNA/LUXURY

Fili Totali: 3.276 Fili Fondo: 3.212 Cimosse: 32 x Parte Pettine: 50,00 / 4,00 H.telaio: 163,80 H.finita: 140

Trame/MT.: a telaio 1.800 Rientro: Contraz.tot: Peso/ml.teor: GG: Div: Finito: Armatura: 80000418

Disposizione Ordito: (0002) Disposizione Trama: (0001) **PASSATURA: 78DCH TOT. 88 FILI SU 8 LICCI A CORPI**

1	A	A	1	105,95	1	A	A	1	251,44
1	B	B	1	105,95	1			1	251,44
2			2	211,90					



Cimosse:

CODICE	DESCR.:	Passatura in Pettine	Rimettaggio
78.C28	32 F X P COME FONDO	4 FILI X DENTE	ULTIMI 4 LICCI SEGUENTE DA 1 A 4

ORDITO	A	B	C	D	E	F	G	H
CODICE	CATENA	SILKWINTER NM 15	SILKWINTER NM 15					
1792	AA	GRICHIARO/GRIMEDIO	GRICHIARO/GRIMEDIO					
0529	AB	GRICHIARO/NERO S110	GRIMEDIO S1105					

TRAMA	A	B	C	D	E	F	G	H
CATENA	VAR.COL.	PRESTIGEBIS NM 2/26						
AA	001	ASPHALTBIS SFA						
AB	002	ASPHALTBIS SFA						

