

DISEGNATORE: DAVIDE/GIOVANNI DESCR.: 10 FILI - DIAGONALE 3/1 - UNITO

ARTICOLO/DISEGNO: 78.4491/A.617 DATA: 24-07-2024 STG: 78 DONNA/LUXURY

Fili Totali: 1.680 Fili Fondo: 1.656 Cimose: 12 x Parte Pettine: 50,00 / 2,00 H.telaio: 168,00 H.finita: 140

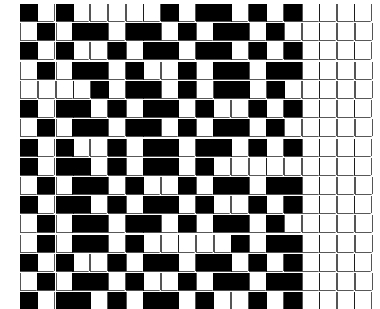
Trame/MT.: a telaio 1.000 Rientro: Contraz.tot: Peso/ml.teor: GG: Div: Finito: Armatura: 16003327

Disposizione Ordito: (0436)

Disposizione Trama: (0436)

PASSATURA: 78CQT SEGUENTE SU 16 LICCI

3	A	A	3	92,00	3	A	A	3	101,67
1	B	B	1	207,00	1	B	B	1	228,75
4		4		299,00	4		4		330,42



Cimose:

CODICE	DESCR.:	Passatura in Pettine	Rimettaggio
78.C06	12 F X P COME FONDO	2 FILI X DENTE	ULTIMI 4 LICCI SEGUENTE DA 1 A 4

ORDITO	A	B	C	D	E	F	G	H
CODICE	CATENA	FISH NM 2/25 RWS	FISHSIX NM 12/25 RWS					
0837	AA	COTTO RWS FE	COTTOSIX RWS					
0838	AE	NERO RWS FE	NEROSIX RWS					
0839	AF	NAVY RWS FE	NAVYSIX RWS					
0840	AG	CARCADE RWS FE	CARCADESIX RWS					
0841	AH	VEGETALE RWS FE	VEGETALESIX RWS					
0842	AI	AVIO RWS FE	AVIOSIX RWS					
0843	AL	OLIVE RWS FE	OLIVESIX RWS					
0844	AM	CASTORO RWS FE	CASTOROSIX RWS					
0846	AO	BRINA RWS FE	BRINASIX RWS					
0850	AS	M.POLVERINA RWS 30	M.POLVERINASIX RWS					

TRAMA	A	B	C	D	E	F	G	H
CATENA	VAR.COL.	FISH NM 2/25 RWS	FISHSIX NM 12/25 RWS					
AA	001	COTTO RWS FE	COTTOSIX RWS					
AE	005	NERO RWS FE	NEROSIX RWS					
AF	006	NAVY RWS FE	NAVYSIX RWS					
AG	007	CARCADE RWS FE	CARCADESIX RWS					
AH	008	VEGETALE RWS FE	VEGETALESIX RWS					
AI	009	AVIO RWS FE	AVIOSIX RWS					
AL	010	OLIVE RWS FE	OLIVESIX RWS					
AM	011	CASTORO RWS FE	CASTOROSIX RWS					
AO	013	BRINA RWS FE	BRINASIX RWS					
AS	017	M.POLVERINA RWS 30	M.POLVERINASIX RWS					

