

DISEGNATORE: DAVIDE/GIOVANNI DESCR.: 10 FILI - P.POLLO 3/1

ARTICOLO/DISEGNO: 78.4491/A.618 DATA: 14-05-2024 STG: 78 DONNA/LUXURY

Fili Totali: 1.680 Fili Fondo: 1.656 Cimose: 12 x Parte Pettine: 50,00 / 2,00 H.telaio: 168,00 H.finita: 140

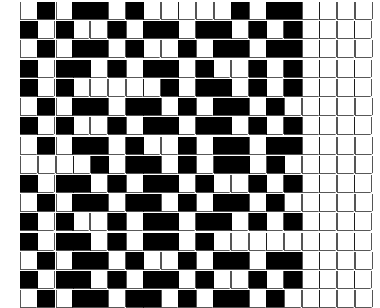
Trame/MT.: a telaio 1.000 Rientro: Contraz.tot: Peso/ml.teor: GG: Div: Finito: Armatura: 16003986

Disposizione Ordito: (013039)

Disposizione Trama: (013039)

PASSATURA: 76CQT SEGUENTE SU 16 LICCI

3	A	x 4	A	12	46,00	3	A	x 4	A	12	50,83
1	B		B	4	103,50	1	B		B	4	114,38
3	C	x 4	C	12	46,00	3	C	x 4	C	12	50,83
1	D		D	4	103,50	1	D		D	4	114,38
32			32		299,00	32			32		330,42



Cimose:

CODICE	DESCR.:	Passatura in Pettine	Rimettaggio
78.C06	12 F X P COME FONDO	2 FILI X DENTE	ULTIMI 4 LICCI SEGUENTE DA 1 A 4

ORDITO	A	B	C	D	E	F	G	H
CODICE	CATENA	FISH NM 2/25 RWS	FISHSIX NM 12/25 RWS	FISH NM 2/25 RWS	FISHSIX NM 12/25 RWS			
0948	AA	ORZO RWS FE	ORZOSIX RWS	NERO RWS FE	NEROSIX RWS			

TRAMA	A	B	C	D	E	F	G	H
CATENA	VAR.COL.	FISH NM 2/25 RWS	FISHSIX NM 12/25 RWS	FISH NM 2/25 RWS	FISHSIX NM 12/25 RWS			
AA	001	ORZO RWS FE	ORZOSIX RWS	NERO RWS FE	NEROSIX RWS			

