

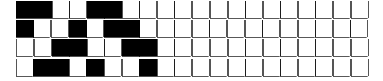
DISEGNATORE: DESCR.: 18,5 FILI - GRISAGLIA SPINA ARTICOLO/DISEGNO: 78.4495/F.622 DATA: 03-07-2024 STG: 78 DONNA/LUXURY

Fili Totali: 3.210 Fili Fondo: 3.150 Cimose: 30 x Parte Pettine: 46,25 / 4,00 H.telaio: 173,51 H.finita: 150

Trame/MT.: a telaio 1.850 Rientro: Contraz.tot: Peso/ml.teor: GG: Div: Finito: Armatura: 80000418

Disposizione Ordito: (0002) Disposizione Trama: (0002) **PASSATURA: 78DBG TOT. 96 FILI SU 8 LICCI A CORPI**

1	A	A	1	157,50	1	A	A	1	174,37
1	B	B	1	79,95	1	B	B	1	88,51
2		2	237,45	2		2		2	262,88



Cimose:

CODICE	DESCR.:	Passatura in Pettine	Rimettaggio
78.C12	30 F X P COME FONDO	4 FILI X DENTE	ULTIMI 4 LICCI SEGUENTE DA 1 A 4

ORDITO	A	B	C	D	E	F	G	H
CODICE	CATENA	SIRTWIST NM 10 RWS	COLMAR NM 2/40 RWS					
1287	AA	GRICHIARO RWS	NERO REAT SC RWS F					

TRAMA	A	B	C	D	E	F	G	H
CATENA	VAR.COL.	SIRTWIST NM 10 RWS	COLMAR NM 2/40 RWS					
AA	001	GRICHIARO RWS	NERO REAT SC RWS F					

