

DISEGNATORE: ALESSANDRO/GIOV DESCR.: 18,5 FILI - SPINA

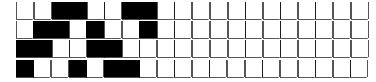
ARTICOLO/DISEGNO: 78.4501/P.629 DATA: 03-07-2024 STG: 78 DONNA/LUXURY

Fili Totali: 3.228 Fili Fondo: 3.168 Cimose: 30 x Parte Pettine: 46,25 / 4,00 H.telaio: 174,49 H.finita: 140

Trame/MT.: a telaio 1.850 Rientro: Contraz.tot: Peso/ml.teor: GG: Div: Finito: Armatura: 80000106

Disposizione Ordito: ( 0001 ) Disposizione Trama: ( 0001 ) **PASSATURA: 78CY Y TOT. 96 FILI SU 8 LICCI A CORPI**

1 A 1 A 1 A A 1 180,00 1 180,00 1 A A 1 199,18 1 199,18



**Cimose:**

CODICE	DESCR.:	Passatura in Pettine	Rimettaggio
78.C12	30 F X P COME FONDO	4 FILI X DENTE	ULTIMI 4 LICCI SEGUENTE DA 1 A 4

ORDITO		A	B	C	D	E	F	G	H
CODICE	CATENA	CLOE RWS NM 1/18							
1435	AA	PIOMBO 1802 RWS							

TRAMA		A	B	C	D	E	F	G	H
CATENA	VAR.COL.	CLOE RWS NM 1/18							
AA	001	ARDESIA 1803 RWS							

**NOTE ORDITURA:** ORDITO DA IMBOZZIMARE C/O IMBOZZIMATURA STELLA ARTIGIANA  
**NOTE TESSITURA:** TESSERE CON 5 ROCHE IN MISCHIA-TRAMA - X TESSITURA JACQUARD PASS. ACT USARE FILE "ARM-SPINAAL3810-ACT"  
 Art.sinonimo 76.3735/P.612

**NOTE FINISSAGGIO:** ATT.NE ORDITO IMBOZZIMATO - FLANELLA

