

DISEGNATORE: ALESSANDRO/GIOV DESCR.: 18,5 FILI - COSTINA

ARTICOLO/DISEGNO: 78.4501/P.637 DATA: 05-07-2024 STG: 78 DONNA/LUXURY

Fili Totali: 3.228 Fili Fondo: 3.168 Cimosse: 30 x Parte Pettine: 46,25 / 4,00 H.telaio: 174,49 H.finita: 140

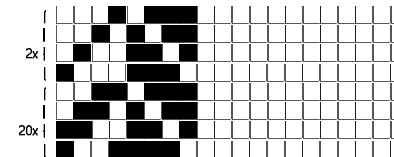
Trame/MT.: a telaio 1.850 Rientro: Contraz.tot: Peso/ml.teor: GG: Div: Finito: Armatura: 80003469

Disposizione Ordito: ( 022426 )

Disposizione Trama: ( 022381 )

PASSATURA: 78DCF SEGUENTE SU 8 LICCI

40	A	A	80	163,64	80	A	A	80	181,07
8	B	B	8	16,36	8	B	B	8	18,11
40	A							88	199,18
88			88	180,00	88				



**Cimosse:**

CODICE	DESCR.:	Passatura in Pettine	Rimettaggio
78.C12	30 F X P COME FONDO	4 FILI X DENTE	ULTIMI 4 LICCI SEGUENTE DA 1 A 4

ORDITO		A	B	C	D	E	F	G	H
CODICE	CATENA	CLOE RWS NM 1/18	CLOE RWS NM 1/18						
1680	AA	ARDESIA 1803 RWS	PIOMBO 1802 RWS						

TRAMA		A	B	C	D	E	F	G	H
CATENA	VAR.COL.	CLOE RWS NM 1/18	CLOE RWS NM 1/18						
AA	001	ARDESIA 1803 RWS	PIOMBO 1802 RWS						

**NOTE ORDITURA:** ORDITO DA IMBOZZIMARE C/O IMBOZZIMATURA STELLA ARTIGIANA  
**NOTE TESSITURA:** TESSERE CON 3 ROCCHES PER COLORE DI TRAMA - X TESSITURA JACQUARD PASS. ACT USARE FILE "78.4501-P.637"  
 Art.sinonimo 76.3735/P.612

**NOTE FINISSAGGIO:** ATT.NE ORDITO IMBOZZIMATO

