

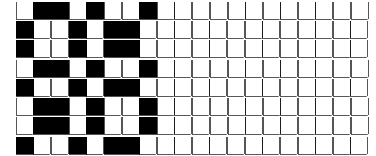
DISEGNATORE: ALESSANDRO/GIOV DESCR.: 18,5 FILI - STUOIA

ARTICOLO/DISEGNO: 78.4502/P.630 DATA: 21-05-2024 STG: 78 DONNA/LUXURY

Fili Totali: 3.008 Fili Fondo: 2.960 Cimosse: 24 x Parte Pettine: 92,50 / 2,00 H.telaio: 162,59 H.finita:
 Trame/MT.: a telaio 1.800 Rientro: Contraz.tot: Peso/ml.teor: GG: Div: Finito: Armatura: 80000403

Disposizione Ordito: (0001) Disposizione Trama: (0001) **PASSATURA: 78CVX SEGUENTE SU 8 LICCI**

1 A A 1 164,44 1 A A 1 177,59
 1 1 164,44 1 1 177,59



Cimosse:

CODICE	DESCR.:	Passatura in Pettine	Rimettaggio
78.C32	24 F X P COME FONDO	2 FILI X DENTE	ULTIMI 4 LICCI SEGUENTE DA 1 A 4

ORDITO	A	B	C	D	E	F	G	H
CODICE	CATENA	CLOE RWS NM 1/18						
1404	AA	PIOMBO 1802 RWS						
1405	AB	CAMMELLO 1807 RWS						
1406	AC	BEIGE 1804 RWS						
1407	AD	RED 1868 RWS						
1408	AE	OCRA 1861 RWS						
1409	AF	RUGGINE 1812 RWS						
1410	AG	GHISA 1825 RWS						
1411	AH	ARDESIA 1803 RWS						
1412	AI	MARRONE 1806 RWS						
1413	AJ	NERO RWS						
1414	AK	NAVY RWS						
1415	AL	VEGETALE 1830 RWS						

TRAMA	A	B	C	D	E	F	G	H
CATENA	VAR.COL.	CLOE RWS NM 1/18						
AA	001	PIOMBO 1802 RWS						
AB	002	CAMMELLO 1807 RWS						
AC	003	BEIGE 1804 RWS						
AD	004	RED 1868 RWS						
AE	005	OCRA 1861 RWS						
AF	006	RUGGINE 1812 RWS						
AG	007	GHISA 1825 RWS						
AH	008	ARDESIA 1803 RWS						
AI	009	MARRONE 1806 RWS						
AJ	010	NERO RWS						
AK	011	NAVY RWS						
AL	012	VEGETALE 1830 RWS						

NOTE ORDITURA: ORDITO DA IMBOZZIMARE C/O IMBOZZIMATURA STELLA ARTIGIANA
 NOTE TESSITURA: TESSERE CON 5 ROCCHIE IN MISCHIA-TRAMA
 NOTE ARTICOLO: C/C ART. 76.3697/P.581 - 11/06 ANNULLATA - ALESSANDRO

NOTE FINISSAGGIO: ATT.NE ORDITO IMBOZZIMATO - XGB: VEDI CICLO 76.3735/P

