

DISEGNATORE: ALESSANDRO/GIOV DESCR.: 20 FILI - BATAVIA

ARTICOLO/DISEGNO: 78.4504/P.632 DATA: 31-05-2024 STG: 78 DONNA/LUXURY

Fili Totali: 3.488 Fili Fondo: 3.424 Cimose: 32 x Parte Pettine: 100,00 / 2,00 H.telaio: 174,40 H.finita: 140

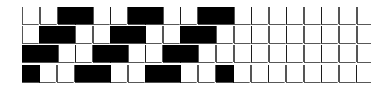
Trame/MT.: a telaio 2.000 Rientro: Contraz.tot: Peso/ml.teor: GG: Div: Finito: Armatura: 400

Disposizione Ordito: (022380)

Disposizione Trama: (022379)

PASSATURA: 78CLQ SEGUENTE SU 8 LICCI

4	B	A	64	87,35	8	A	x 3	A	64	96,63
8	A	B	32	43,67	8	B		B	32	48,32
8	C	C	24	32,76	8	A		C	24	36,24
8	A	D	8	10,86	8	C		D	8	12,02
8	B		128	174,64	8	A		128	193,21	
8	A				8	B				
8	D				8	A				
8	A	x 2			8	D				
8	B				8					
8	A				8					
8	C				8					
8	A									
4	B									
128										



Cimose:

CODICE	DESCR.:	Passatura in Pettine	Rimettaggio
78.C26	32 F X P COME FONDO	2 FILI X DENTE	IN PASSATURA A CORDA CONTRARIA

ORDITO	A	B	C	D	E	F	G	H
CODICE	CATENA	SUPERFINE NM 2/40 R	SUPERFINE NM 2/40 R	SUPERFINE NM 2/40 R	COLMAR NM 2/40 RWS			
1678	AA	CALCITE 2 RWS	NERO T RWS	ANTRACITE 6 RWS	VINACCIA RWS FE			

TRAMA	A	B	C	D	E	F	G	H
CATENA	VAR.COL.	SUPERFINE NM 2/40 R	SUPERFINE NM 2/40 R	SUPERFINE NM 2/40 R	COLMAR NM 2/40 RWS			
AA	001	CALCITE 2 RWS	NERO T RWS	ANTRACITE 6 RWS	VINACCIA RWS FE			

