

DISEGNATORE: DAVIDE/GIOVANNI DESCR.: 25 FILI - DOPPIO P.POLLO ALT - 5/1

ARTICOLO/DISEGNO: 78.4513/X.640 DATA: 14-05-2024 STG: 78 DONNA/INDUSTRY

Fili Totali: 4.112 Fili Fondo: 4.032 Cimose: 40 x Parte Pettine: 62,50 / 4,00 H.telaio: 164,48 H.finita:
 Trame/MT.: a telaio 3.000 Rientro: Contraz.tot: Peso/ml.teor: GG: Div: Finito: Armatura: 20000743

Disposizione Ordito: (022338)

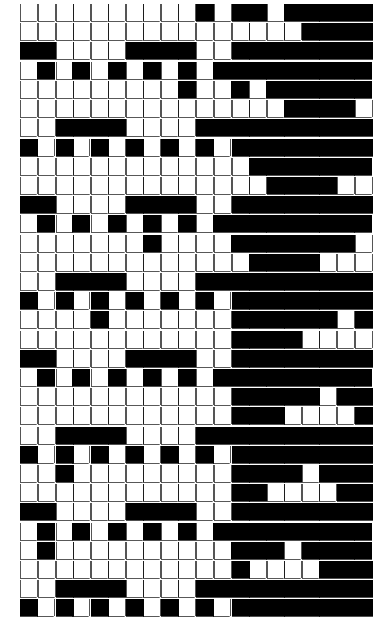
Disposizione Trama: (022337)

PASSATURA: 78DBI TOT. 24 FILI SU 20 LICCI

2	B	x 4	A	4	24,89
1	A		B	16	99,56
2	B		C	4	168,00
1	C		D	16	99,56
2	D	x 4	E	4	24,89
1	E		F	4	168,00
2	D				
1	F				
48				48	584,90

2	B	x 4	2	B	x 4
1	A		1	A	
1	G		1	G	
2	B		2	B	
1	C		1	C	
1	G		1	G	
2	D	x 4	2	D	x 4
1	E		1	E	
1	G		1	G	
2	D		2	D	
1	F		1	F	
1	G		1	G	
64				64	

A	4	24,93
B	16	99,71
C	4	168,26
D	16	99,71
E	4	24,93
F	4	168,26
G	16	11,22
64		597,02



Cimose:

CODICE	DESCR.:	Passatura in Pettine	Rimettaggio
78.C47	40 F X P COME FONDO	4 FILI X DENTE	IN PASSATURA A CORDA CONTRARIA

ORDITO	A	B	C	D	E	F	G	H
CODICE	CATENA	FISH NM 2/25 RWS	FISH NM 2/25 RWS	ALT NM 1/2 RWS	FISH NM 2/25 RWS	FISH NM 2/25 RWS	ALT NM 1/2 RWS	
1027	AA	M.GARA RWS 304 FIL3	M.GARA RWS 304 FIL3	GRIMEDIO TXT RWS	NERO RWS FE	NERO RWS FE	NERO RWS	

TRAMA	A	B	C	D	E	F	G	H
CATENA	VAR.COL.	FISH NM 2/25 RWS	FISH NM 2/25 RWS	ALT NM 1/2 RWS	FISH NM 2/25 RWS	FISH NM 2/25 RWS	ALT NM 1/2 RWS	TESTU NM.128
AA	001	M.GARA RWS 304 FIL3	M.GARA RWS 304 FIL3	GRIMEDIO TXT RWS	NERO RWS FE	NERO RWS FE	NERO RWS	NERO GF

NOTE TESSITURA: X TESSITURA JACQUARD PASS. BOA USARE FILE: 78.4513-X.640.JC5 - TESSUTO DOUBLE-FACE RAMM./CONTROLLO FINITO DRITTO E ROVESCIO
NOTE ARTICOLO: 28/06 ANNULLATO GB - NON RIUSCIAMO AD ANNODARE

NOTE FINISSAGGIO: TESSUTO DOUBLE-FACE RAMM./CONTROLLO FINITO DRITTO E ROVESCIO

