

DISEGNATORE: STEFANO/GIOVANNI DESCR.: GRISAGLIA SPINA

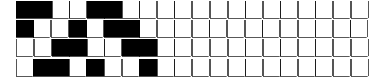
ARTICOLO/DISEGNO: 78.4516/H.643 DATA: 21-05-2024 STG: 78 DONNA/LUXURY

Fili Totali: 4.064 Fili Fondo: 3.984 Cimose: 40 x Parte Pettine: 62,50 / 4,00 H.telaio: 162,56 H.finita:

Trame/MT.: a telaio 2.300 Rientro: Contraz.tot: Peso/ml.teor: GG: Div: Finito: Armatura: 80000418

Disposizione Ordito: (0004) Disposizione Trama: (0004) **PASSATURA: 78DBL TOT. 56 FILI SU 8 LICCI SALTUARIO CORPI**

1 A	A 2	99,60	1 A	A 2	102,10
1 B	B 1	49,80	1 B	B 1	51,05
1 A	C 1	49,80	1 A	C 1	51,05
1 C	4	199,20	1 C	4	204,20
4			4		



ORDITO		A	B	C	D	E	F	G	H
CODICE	CATENA	WOLF NM 2/40 GRS-R	WOLF NM 2/40 GRS-R	WOLF NM 2/40 GRS-R					
1421	AA	NERO GRS-RWS	PERLA GRS-RWS	GGG/NERO 203 RWS					

TRAMA		A	B	C	D	E	F	G	H
CATENA	VAR.COL.	WOLF NM 2/40 GRS-R	WOLF NM 2/40 GRS-R	WOLF NM 2/40 GRS-R					
AA	001	NERO GRS-RWS	PERLA GRS-RWS	GGG/NERO 203 RWS					

