

Fili Totali: 4.064 Fili Fondo: 3.984 Cimosse: 40 x Parte Pettine: 62,50 / 4,00 H.telaio: 162,56 H.finita: 140

Trame/MT.: a telaio 2.300 Rientro: Contraz.tot: Peso/ml.teor: GG: Div: Finito: Armatura: 400

Disposizione Ordito: (022416)

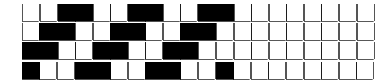
Disposizione Trama: (022354)

PASSATURA: 78CWT SEGUENTE SU 8 LICCI

1	C	1	C	A	36	49,80
1	F	1	F	B	34	47,03
1	A	1	A	C	34	47,03
1	B	4	D	D	20	27,67
1	C	1	A	E	2	2,81
1	D	1	C	F	18	25,28
1	A x 4	1	F		144	199,62
1	B	1	A			
1	C	1	B			
1	F	1	C			
1	A	1	D			
1	B	1	A			
1	C	1	B			
1	D	1	C			
1	A	1	F			
1	B	1	A			
1	C	1	B			
1	F	1	C			
1	A	1	D			
1	B	1	A			
2	E	1	B			
1	A x 8	1	C			
1	B	1	F			
1	C	1	A			
1	F	1	B			
1	A	1	C			
1	B	1	D			
1	C	1	A			
1	D	1	B			
1	A	144				
1	B					

2	C	2	C	A	67	97,72
2	A x 17	2	A	B	34	49,59
1	B	1	B	C	2	2,96
1	D	1	D	D	33	48,86
1	B	1	B	E	4	5,83
4	E	4	E		140	204,96
1	B	1	B			
1	A	1	A			
1	D	1	D			
2	A x 15	2	A			
1	B	1	B			
1	D	1	D			
2	A	2	A			
140		140				

A	67	97,72
B	34	49,59
C	2	2,96
D	33	48,86
E	4	5,83
	140	204,96



Cimosse:

CODICE	DESCR.:	Passatura in Pettine	Rimettaggio
78.C42	40 F X P COME FONDO	4 FILI X DENTE	ULTIMI 4 LICCI SEGUENTE DA 1 A 4

ORDITO	A	B	C	D	E	F	G	H
CODICE	CATENA	WOLF NM 2/40 GRS-R	WOLF NM 2/40 GRS-R	WOLF NM 2/40 GRS-R	WOLF NM 2/40 GRS-R	COLMAR NM 2/40 RWS	COLMAR NM 2/40 RWS	
2011	AA	GGG GRS-RWS	RADICE/NERO 219 GRS	NERO GRS-RWS	AMARETTO GRS-RWS	AMBRA RWS FE	TORO RWS FE	

TRAMA	A	B	C	D	E	F	G	H
CATENA	VAR.COL.	WOLF NM 2/40 GRS-R	WOLF NM 2/40 GRS-R	COLMAR NM 2/40 RWS	COLMAR NM 2/40 RWS	WOLF NM 2/40 GRS-R		
AA	001	RADICE/NERO 219 GRS	NERO GRS-RWS	AMBRA RWS FE	TORO RWS FE	AMARETTO GRS-RWS		

