

DISEGNATORE: STEFANO/GIOVANNI DESCR.: 25 FILI - ARM RAGGIATO

ARTICOLO/DISEGNO: 78.4519/F.646

DATA: 06-07-2024

STG: 78 UOMO/SPORTSWEAR

Fili Totali: 3.950 Fili Fondo: 3.870 Cimosse: 40 x Parte Pettine: 62,50 / 4,00 H.telaio: 158,00 H.finita: 130
 Trame/MT.: a telaio 2.400 Rientro: Contraz.tot: Peso/ml.teor: GG: Div: Finito: Armatura: 16003928

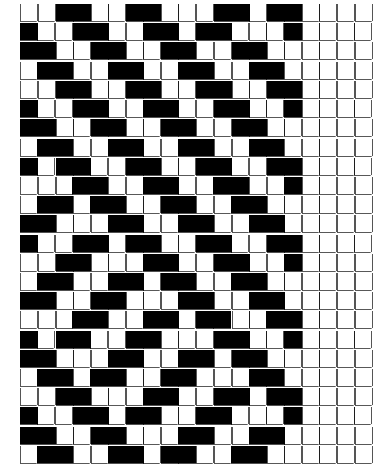
Disposizione Ordito: (0014)

Disposizione Trama: (0014)

PASSATURA: 78CUZ TOT. 30 FILI SU 16 LICCI A PUNTA

| | | | | | | |
|---|---|---|---|--------|---|---|
| 1 | A | A | 1 | 48,38 | 1 | A |
| 1 | B | B | 2 | 96,75 | 1 | B |
| 1 | C | C | 1 | 48,38 | 1 | C |
| 1 | B | | 4 | 193,51 | 1 | B |
| 4 | | | | | 4 | |

| | | |
|---|---|--------|
| A | 1 | 51,90 |
| B | 2 | 103,80 |
| C | 1 | 51,90 |
| | 4 | 207,60 |



Cimosse:

| CODICE | DESCR.: | Passatura in Pettine | Rimettaggio |
|--------|---------------------|----------------------|----------------------------------|
| 78.C42 | 40 F X P COME FONDO | 4 FILI X DENTE | ULTIMI 4 LICCI SEGUENTE DA 1 A 4 |

| ORDITO | A | B | C | D | E | F | G | H |
|--------|--------|--------------------|--------------------|--------------------|---|---|---|---|
| CODICE | CATENA | WOLF NM 2/40 GRS-R | WOLF NM 2/40 GRS-R | WOLF NM 2/40 GRS-R | | | | |
| 1432 | AA | PERLA GRS-RWS | NERO GRS-RWS | GGG/NERO 203 RWS | | | | |

| TRAMA | A | B | C | D | E | F | G | H |
|--------|----------|--------------------|--------------------|--------------------|---|---|---|---|
| CATENA | VAR.COL. | WOLF NM 2/40 GRS-R | WOLF NM 2/40 GRS-R | WOLF NM 2/40 GRS-R | | | | |
| AA | 001 | PERLA GRS-RWS | NERO GRS-RWS | GGG/NERO 203 RWS | | | | |

