

DISEGNATORE: STEFANO/GIOVANNI DESCR.: 25 FILI - GALLES MOULINE'

ARTICOLO/DISEGNO: 78.4520/F.647 DATA: 22-05-2024 STG: 78 DONNA/LUXURY

Fili Totali: 4.064 Fili Fondo: 3.984 Cimose: 40 x Parte Pettine: 62,50 / 4,00 H.telaio: 165,76 H.finita:

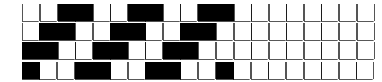
Trame/MT.: a telaio 2.300 Rientro: Contraz.tot: Peso/ml.teor: GG: Div: Finito: Armatura: 400

Disposizione Ordito: (022357)

Disposizione Trama: (022356)

PASSATURA: 78CWT SEGUENTE SU 8 LICCI

1	B	A	78	99,60	3	A	A	66	103,94
2	A	B	72	91,94	3	C	B	60	94,49
2	B	C	6	7,66	1	B	C	6	9,45
3	A		156	199,20	4	A } x 5	132	207,88	
3	C				4	B }			
1	B				4	A			
4	A } x 7				4	B			
4	B }				4	A			
4	A				1	B			
1	B				3	C			
3	C				3	A			
3	A				2	B			
2	B				2	A } x 16			
2	A } x 18				2	B }			
2	B }				132				
2	A								
1	B								
156									



Cimose:

CODICE	DESCR.:	Passatura in Pettine	Rimettaggio
78.C16	40 F X P COME FONDO	2 FILI X DENTE	ULTIMI 4 LICCI SEGUENTE DA 1 A 4

ORDITO	A	B	C	D	E	F	G	H
CODICE	CATENA	WOLF NM 2/40 GRS-R	WOLF NM 2/40 GRS-R	WOLF NM 2/40 GRS-R				
1423	AA	PERLA/NERO GRS-RW	FUMO/NERO 205 GRS-	GGG/NERO 203 RWS				

TRAMA	A	B	C	D	E	F	G	H
CATENA	VAR.COL.	WOLF NM 2/40 GRS-R	WOLF NM 2/40 GRS-R	WOLF NM 2/40 GRS-R				
AA	001	PERLA/NERO GRS-RW	FUMO/NERO 205 GRS-	GGG/NERO 203 RWS				

