

DISEGNATORE:

DESCR.: GALLES MOULINE'

ARTICOLO/DISEGNO: 78.4520/H.647

DATA: 21-05-2024

STG: 78 DONNA/LUXURY

Fili Totali: 4.064 Fili Fondo: 3.984 Cimosse: 40 x Parte Pettine: 62,50 / 4,00 H.telaio: 162,56 H.finita:

Trame/MT.: a telaio 2.300 Rientro: Contraz.tot: Peso/ml.teor: GG: Div: Finito: Armatura: 400

Disposizione Ordito: (022357)

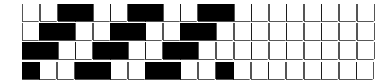
Disposizione Trama: (022356)

PASSATURA: 78CWT SEGUENTE SU 8 LICCI

1	B		A	78	99,60
2	A		B	72	91,94
2	B		C	6	7,66
3	A			156	199,20
3	C				
1	B				
4	A	x 7			
4	B				
4	A				
1	B				
3	C				
3	A				
2	B				
2	A	x 18			
2	B				
2	A				
1	B				
156					

3	A				
3	C				
1	B				
4	A	x 5			
4	B				
4	A				
4	B				
4	A				
1	B				
3	C				
3	A				
2	B				
2	A	x 16			
2	B				
132					

A	66	102,10
B	60	92,82
C	6	9,28
	132	204,20



ORDITO	A	B	C	D	E	F	G	H
CODICE	CATENA	WOLF NM 2/40 GRS-R	WOLF NM 2/40 GRS-R	WOLF NM 2/40 GRS-R				
1423	AA	PERLA/NERO GRS-RW	FUMO/NERO 205 GRS-	GGG/NERO 203 RWS				

TRAMA	A	B	C	D	E	F	G	H
CATENA	VAR.COL.	WOLF NM 2/40 GRS-R	WOLF NM 2/40 GRS-R	WOLF NM 2/40 GRS-R				
AA	001	PERLA/NERO GRS-RW	FUMO/NERO 205 GRS-	GGG/NERO 203 RWS				

