

DISEGNATORE: STEFANO/GIOVANNI DESCR.: 25 FILI - MICRO SU BATAVIA

ARTICOLO/DISEGNO: 78.4521/F.648 DATA: 22-05-2024 STG: 78 DONNA/LUXURY

Fili Totali: 4.064 Fili Fondo: 3.984 Cimose: 40 x Parte Pettine: 62,50 / 4,00 H.telaio: 165,76 H.finita:

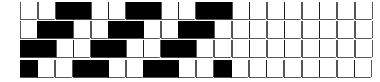
Trame/MT.: a telaio 2.300 Rientro: Contraz.tot: Peso/ml.teor: GG: Div: Finito: Armatura: 400

Disposizione Ordito: ( 1556 )

Disposizione Trama: ( 0811 )

PASSATURA: 78CWT SEGUENTE SU 8 LICCI

2	A	A	4	99,60	2	A	A	2	103,94
2	B	B	2	49,80	2	B	B	2	103,94
2	A	C	2	49,80	4			4	207,88
2	C								
8			8	199,20					



**Cimose:**

CODICE	DESCR.:	Passatura in Pettine	Rimettaggio
78.C16	40 F X P COME FONDO	2 FILI X DENTE	ULTIMI 4 LICCI SEGUENTE DA 1 A 4

ORDITO		A	B	C	D	E	F	G	H
CODICE	CATENA	WOLF NM 2/40 GRS-R	WOLF NM 2/40 GRS-R	WOLF NM 2/40 GRS-R					
1424	AA	GGG GRS-RWS	MORO GRS-RWS	ANTRACITE GRS-RWS					

TRAMA		A	B	C	D	E	F	G	H
CATENA	VAR.COL.	WOLF NM 2/40 GRS-R	WOLF NM 2/40 GRS-R						
AA	001	RADICE GRS-RWS	MORO GRS-RWS						

