

DISEGNATORE:

DESCR.: MICRO SU BATAVIA

ARTICOLO/DISEGNO: 78.4521/H.648

DATA: 21-05-2024

STG: 78 DONNA/LUXURY

Fili Totali: 4.064

Fili Fondo: 3.984

Cimosse: 40 x Parte

Pettine: 62,50 / 4,00

H.telaio: 162,56

H.finita:

Trame/MT.: a telaio 2.300

Rientro:

Contraz.tot:

Peso/ml.teor:

GG:

Div:

Finito:

Armatura: 400

Disposizione Ordito: (1556)

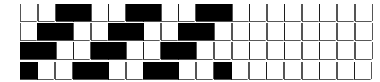
Disposizione Trama: (0811)

PASSATURA: 78CWT SEGUENTE SU 8 LICCI

2	A	A	4	99,60
2	B	B	2	49,80
2	A	C	2	49,80
2	C		8	199,20

2	A
2	B
4	

A	2	102,10
B	2	102,10
4		204,20



ORDITO		A	B	C	D	E	F	G	H
CODICE	CATENA	WOLF NM 2/40 GRS-R	WOLF NM 2/40 GRS-R	WOLF NM 2/40 GRS-R					
1424	AA	GGG GRS-RWS	MORO GRS-RWS	ANTRACITE GRS-RWS					

TRAMA		A	B	C	D	E	F	G	H
CATENA	VAR.COL.	WOLF NM 2/40 GRS-R	WOLF NM 2/40 GRS-R						
AA	001	RADICE GRS-RWS	MORO GRS-RWS						

