

DISEGNATORE: ALESSANDRO/GIOV DESCR.: 14,5 FILI - BATAVIA CREPE - 4/4

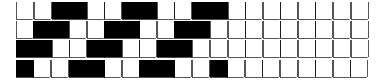
ARTICOLO/DISEGNO: 78.4524/P.652 DATA: 09-07-2024 STG: 78 DONNA/LUXURY

Fili Totali: 2.604 Fili Fondo: 2.556 Cimose: 24 x Parte Pettine: 72,50 / 2,00 H.telaio: 179,59 H.finita: 150

Trame/MT.: a telaio 1.500 Rientro: Contraz.tot: Peso/ml.teor: GG: Div: Finito: Armatura: 400

Disposizione Ordito: (1555) Disposizione Trama: (1555) **PASSATURA: 78CZK SEGUENTE SU 12 LICCI**

4	A		A	8	112,11	4	A		A	8	128,02
4	B		B	4	56,05	4	B		B	4	64,01
4	A		C	4	56,05	4	A		C	4	64,01
4	C			16	224,21	4	C			16	256,04
16						16					



Cimose:

CODICE	DESCR.:	Passatura in Pettine	Rimettaggio
78.C01	24 F X P COME FONDO	2 FILI X DENTE	IN PASSATURA A CORDA CONTRARIA

ORDITO	A	B	C	D	E	F	G	H
CODICE	CATENA	JAGCREPE NM 2/25 R	JAGCREPE NM 2/25 R	JAGCREPE NM 2/25 R				
1293	AA	M.SALECREPE RWS	LAMACREPE RWS	NEROCREPE RWS				
2451	AB	LAMACREPE RWS	NEROCREPE RWS	PROFONDOCREPE RW				

TRAMA	A	B	C	D	E	F	G	H
CATENA	VAR.COL.	JAGCREPE NM 2/25 R	JAGCREPE NM 2/25 R	JAGCREPE NM 2/25 R				
AA	001	COTTOCREPE RWS	LAMACREPE RWS	NEROCREPE RWS				
AB	002	LAMACREPE RWS	NEROCREPE RWS	PROFONDOCREPE RW				

