

DISEGNATORE: ALESSANDRO/GIOV DESCR.: 18,5 FILI - SPINA GRIS

ARTICOLO/DISEGNO: 78.4525/P.653

DATA: 03-07-2024

STG: 78 DONNA/LUXURY

Fili Totali: 3.210 Fili Fondo: 3.150 Cimosse: 30 x Parte Pettine: 46,25 / 4,00 H.telaio: 173,51 H.finita:

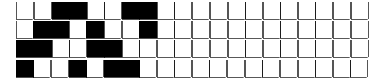
Trame/MT.: a telaio 1.750 Rientro: Contraz.tot: Peso/ml.teor: GG: Div: Finito: Armatura: 80000106

Disposizione Ordito: (0002)

Disposizione Trama: (0002)

PASSATURA: 78ACT JACQUARD - 18,5 FILI

1	A	A	1	116,67	1	A	A	1	122,18
1	B	B	1	116,67	1	B	B	1	122,18
2			2	233,34	2			2	244,36



Cimosse:

CODICE	DESCR.:	Passatura in Pettine	Rimettaggio
78.C29	30 F X P COME FONDO	4 FILI X DENTE	

ORDITO		A	B	C	D	E	F	G	H
CODICE	CATENA	FISH NM 2/25 RWS	FISH NM 2/25 RWS						
1294	AA	ORZO RWS FE	NERO RWS FE						

TRAMA		A	B	C	D	E	F	G	H
CATENA	VAR.COL.	FISH NM 2/25 RWS	FISH NM 2/25 RWS						
AA	001	ORZO RWS FE	NERO RWS FE						