

DISEGNATORE: ALESSANDRO/GIOV DESCR.: 12 FILI - BATAVIA

ARTICOLO/DISEGNO: 78.4532/P.659

DATA: 20-05-2024

STG: 78 UOMO/SPORTSWEAR

Fili Totali: 2.080 Fili Fondo: 2.040 Cimosse: 20 x Parte Pettine: 60,00 / 2,00 H.telaio: 173,33 H.finita: 140

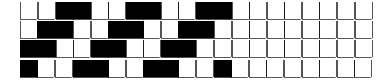
Trame/MT.: a telaio 1.100 Rientro: Contraz.tot: Peso/ml.teor: GG: Div: Finito: Armatura: 400

Disposizione Ordito: ( 0001 )

Disposizione Trama: ( 0001 )

PASSATURA: 78BIO SEGUENTE SU 8 LICCI

1 A 1 345,76 1 A 1 351,12  
1 1 345,76 1 1 351,12



**Cimosse:**

CODICE	DESCR.:	Passatura in Pettine	Rimettaggio
78.C13	20 F X P COME FONDO	2 FILI X DENTE	ULTIMI 4 LICCI SEGUENTE DA 1 A 4

ORDITO	A	B	C	D	E	F	G	H
CODICE	CATENA	GAIA NM 1/6 RWS						
1316	AA	GREGGIO RWS						
1317	AB	PIETRA 626 RWS						
1318	AC	GRIMEDIO 627 RWS						
1319	AD	GRISCURO 607 RWS						
1320	AE	SALVIA RWS						
1321	AF	LODEN 603 RWS						
1322	AG	BLU 610 RWS						
1323	AH	NEUTRO 601 RWS						
1324	AI	CAMEL 602 RWS						
1325	AJ	MOSTARDA 611 RWS						
1326	AK	ROSA (P3) RWS						
1327	AL	ROSSO 643 RWS						
1328	AM	LAMPONE 614 RWS						
1329	AN	GRICHIARO 605 RWS						
1330	AO	MARMOLADA RWS						
1331	AP	NATURALE RWS						
1332	AQ	GRIGIO PERLA RWS						

TRAMA	A	B	C	D	E	F	G	H
CATENA	VAR.COL.	GAIA NM 1/6 RWS						
AA	001	GREGGIO RWS						
AB	002	PIETRA 626 RWS						
AB	003	DOLOMITE 606 RWS						
AC	004	GRIMEDIO 627 RWS						
AD	005	GRISCURO 607 RWS						
AE	006	SALVIA RWS						
AF	007	LODEN 603 RWS						
AG	008	BLU 610 RWS						
AH	009	NEUTRO 601 RWS						
AI	010	CAMEL 602 RWS						
AJ	011	MOSTARDA 611 RWS						
AK	012	ROSA (P3) RWS						
AL	013	ROSSO 643 RWS						
AL	014	ARANCIO 618 RWS						
AM	015	LAMPONE 614 RWS						
AN	016	GRICHIARO 605 RWS						
AO	017	MARMOLADA RWS						

NOTE TESSITURA: TESSERE CON 5 ROCCHIE IN MISCHIA-TRAMA  
 NOTE ARTICOLO: C/C VEDI 76.3396/P.058  
 Art.sinonimo 76.3725/P.602

DISEGNATORE: ALESSANDRO/GIOV DESCR.: 12 FILI - BATAVIA

ARTICOLO/DISEGNO: 78.4532/P.659

DATA: 20-05-2024

STG: 78 UOMO/SPORTSWEAR

AP	018	NATURALE RWS							
AH	019	MARRONE 635 RWS							
AQ	020	GRISCURO 607 RWS							
AQ	021	GRIGIO PERLA RWS							
AH	022	CAMEL 602 RWS							

