

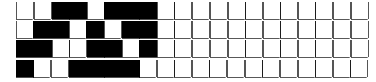
DISEGNATORE: ALESSANDRO/GIOV DESCR.: 18,5 FILI - BATAVIA

ARTICOLO/DISEGNO: 78.4553/P.678 DATA: 05-07-2024 STG: 78 DONNA/LUXURY

Fili Totali: 3.008 Fili Fondo: 2.960 Cimose: 24 x Parte Pettine: 92,50 / 2,00 H.telaio: 162,59 H.finita:
 Trame/MT.: a telaio 1.800 Rientro: Contraz.tot: Peso/ml.teor: GG: Div: Finito: Armatura: 80003470

Disposizione Ordito: (021131) Disposizione Trama: (0001) **PASSATURA: 78CVX SEGUENTE SU 8 LICCI**

40	A	A	40	149,49	1	A	A	1	177,59
4	B	B	4	14,95	1			1	177,59
44			44	164,44					



Cimose:

CODICE	DESCR.:	Passatura in Pettine	Rimettaggio
78.C32	24 F X P COME FONDO	2 FILI X DENTE	ULTIMI 4 LICCI SEGUENTE DA 1 A 4

ORDITO		A	B	C	D	E	F	G	H
CODICE	CATENA	CLOE RWS NM 1/18	CLOE RWS NM 1/18						
1679	AA	CAMMELLO 1807 RWS	BEIGE 1804 RWS						

TRAMA		A	B	C	D	E	F	G	H
CATENA	VAR.COL.	CLOE RWS NM 1/18							
AA	001	CAMMELLO 1807 RWS							

NOTE ORDITURA: ORDITO DA IMBOZZIMARE C/O IMBOZZIMATURA STELLA ARTIGIANA
NOTE TESSITURA: TESSERE CON 5 ROCHE IN MISCHIA-TRAMA - X TESSITURA JACQUARD PASS. ACT USARE FILE "78.4553-P.678"
NOTE ARTICOLO: 05/07 ANNULLATO ALE
 Art.sinonimo 76.3735/P.612

NOTE FINISSAGGIO: ATT.NE ORDITO IMBOZZIMATO - XGB: VEDI CICLO 76.3735/P

