

DISEGNATORE: ALESSANDRO/GIOV DESCR.: 13,5 FILI - BATAVIA

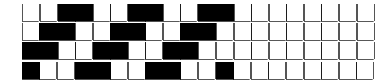
ARTICOLO/DISEGNO: 78.4559/P.683 DATA: 23-05-2024 STG: 78 DONNA/VINTAGE

Fili Totali: 2.232 Fili Fondo: 2.192 Cimosse: 20 x Parte Pettine: 67,50 / 2,00 H.telaio: 165,33 H.finita: 140

Trame/MT.: a telaio 1.400 Rientro: Contraz.tot: Peso/ml.teor: GG: Div: Finito: Armatura: 400

Disposizione Ordito: (0001) Disposizione Trama: (0001) **PASSATURA: 78ANE SEGUENTE SU 8 LICCI**

1 A A 1 199,27 1 A A 1 182,94
 1 1 199,27 1 1 182,94



Cimosse:

CODICE	DESCR.:	Passatura in Pettine	Rimettaggio
78.C13	20 F X P COME FONDO	2 FILI X DENTE	ULTIMI 4 LICCI SEGUENTE DA 1 A 4

ORDITO	A	B	C	D	E	F	G	H
CODICE	CATENA	WOOLINCAT NM 11 NO						
0825	AA	TOPO/NERO						
0828	AB	CHIARO/NERO						
0829	AC	CAMEL/EBANO						
0830	AD	CORTECCIA/NERO						
0826	AE	FUMO/NERO						
0827	AF	CARBONE/NERO						

TRAMA	A	B	C	D	E	F	G	H
CATENA	VAR.COL.	WOOLIN NM 14 NO MU						
AA	001	TOPO 11						
AA	002	FUMO 1						
AA	003	CARBONE 2						
AA	004	BLU 5						
AE	005	FUMO 1						
AE	006	CARBONE 2						
AF	007	CARBONE 2						
AF	008	BOREALE 4						
AB	009	CHIARO 3						
AB	010	FUMO 1						
AB	011	CARBONE 2						
AB	012	VERDE 8						
AC	013	CAMEL 6						
AC	014	CORTECCIA 9 (B)						
AC	015	MARRONE 7						
AD	016	CORTECCIA 9 (B)						
AD	017	MARRONE 7						

