

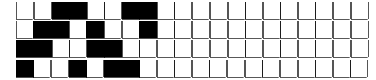
DISEGNATORE: ALESSANDRO/GIOV DESCR.: 18,5 FILI - SPINA

ARTICOLO/DISEGNO: 78.4566/P.695 DATA: 29-05-2024 STG: 78 DONNA/LUXURY

Fili Totali: 3.008 Fili Fondo: 2.960 Cimosse: 24 x Parte Pettine: 92,50 / 2,00 H.telaio: 162,59 H.finita:
 Trame/MT.: a telaio 1.750 Rientro: Contraz.tot: Peso/ml.teor: GG: Div: Finito: Armatura: 80000106

Disposizione Ordito: (0001) Disposizione Trama: (0001) **PASSATURA: 78CVX SEGUENTE SU 8 LICCI**

1 A A 1 234,92 1 A A 1 246,65
 1 1 234,92 1 1 246,65



Cimosse:

| CODICE | DESCR.: | Passatura in Pettine | Rimettaggio |
|--------|---------------------|----------------------|----------------------------------|
| 78.C32 | 24 F X P COME FONDO | 2 FILI X DENTE | ULTIMI 4 LICCI SEGUENTE DA 1 A 4 |

| ORDITO | A | B | C | D | E | F | G | H |
|--------|--------|--------------------|---|---|---|---|---|---|
| CODICE | CATENA | SPIRIT NM 2/26 RWS | | | | | | |
| 1580 | AA | SMOKE SP21057M RW | | | | | | |
| 2133 | AB | MACAROON SP21002S | | | | | | |
| 2134 | AC | GARLIC SP22088M RW | | | | | | |
| 2135 | AD | RUTHENIUM SP21059M | | | | | | |
| 2136 | AE | SOLEMNITY SP21055M | | | | | | |
| 2137 | AF | MACCHIATO SP23111S | | | | | | |

| TRAMA | A | B | C | D | E | F | G | H |
|--------|----------|--------------------|---|---|---|---|---|---|
| CATENA | VAR.COL. | SPIRIT NM 2/26 RWS | | | | | | |
| AA | 001 | RUTHENIUM SP21059M | | | | | | |
| AA | 002 | SOLEMNITY SP21055M | | | | | | |
| AB | 003 | MACCHIATO SP23111S | | | | | | |
| AB | 004 | MACAROON SP21002S | | | | | | |
| AC | 005 | COBBLE SP21004M RW | | | | | | |
| AC | 006 | GARLIC SP22088M RW | | | | | | |
| AD | 007 | GRAVITY SP21060S R | | | | | | |
| AD | 008 | RUTHENIUM SP21059M | | | | | | |
| AE | 009 | GRAVITY SP21060S R | | | | | | |
| AE | 010 | SOLEMNITY SP21055M | | | | | | |
| AF | 011 | GRAVITY SP21060S R | | | | | | |
| AF | 012 | MACCHIATO SP23111S | | | | | | |
| AA | 020 | SOLEMNITY SP21055M | | | | | | |

NOTE TESSITURA: X TESSITURA JACQUARD PASS. ACT USARE FILE: "78.4566-P.695" - TESSERE CON 5 ROCCHIE IN MISCHIA-TRAMA

NOTE FINISSAGGIO: FINISS. CESTO

